

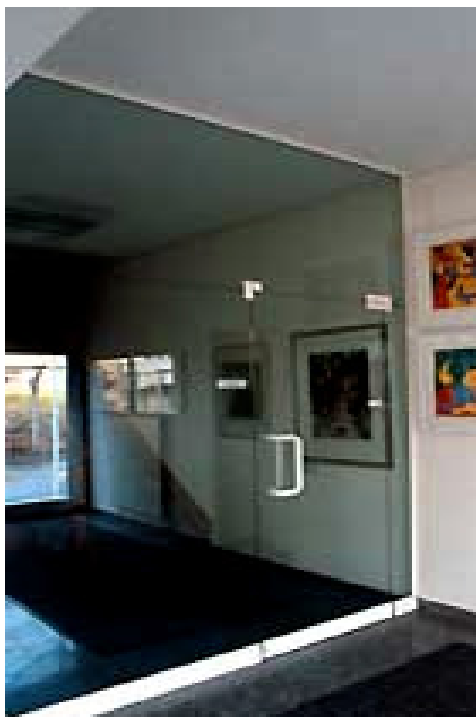
REFERENZLISTE

Ganzglastüren / Schiebetüren / Glastrennwände

Ganzglastüren

Raiffeisenbank in Horw

Ganzglastüre mit Seitenteilen,
Glastyp – ESG Satinato 10 mm mit Folie,
beschichtet und teilweise weiss emailliert,
Beschlüge – Geze Bodentürschliesser,
Elektroschloss mit Zutrittskontrolle,
Stangengriff



Gewerbegebäude in Kriens

Ganzglas-Anlage Typ Swing
Glastyp – ESG Floatglas klar 10 mm,
Beschlüge – Typ Swing mit Türschliesser,
Türgriff

REFERENZLISTE

Schiebetüren

Eigentumswohnung in Zug

Ganzglas-Schiebetüre
Glastyp – VSG 12-2 ESG mit Mattfolie
Beschläge – Hawa Purofino 80



Raiffeisenbank in Horw

Ganzglas-Schiebetüre
Glastyp – ESG Satinato 10 mm mit Folie beschichtet
Beschlüge – Hawa Junior GP 80 doppelflügelig



Doppel-Einfamilienhaus in Luzern

Ganzglas-Schiebetüre
Glastyp – ESG Satinato 10 mm
Beschlag – Hawa Junior GP 120



Ganzglas-Schiebetüre
Glastyp – ESG Satinato 10 mm
Beschlag – Hawa Junior GP 80 mit Festteil

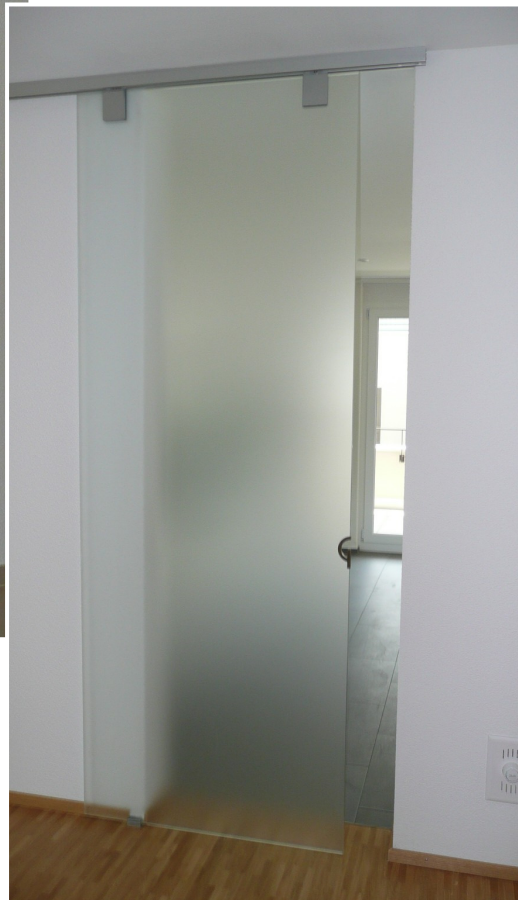
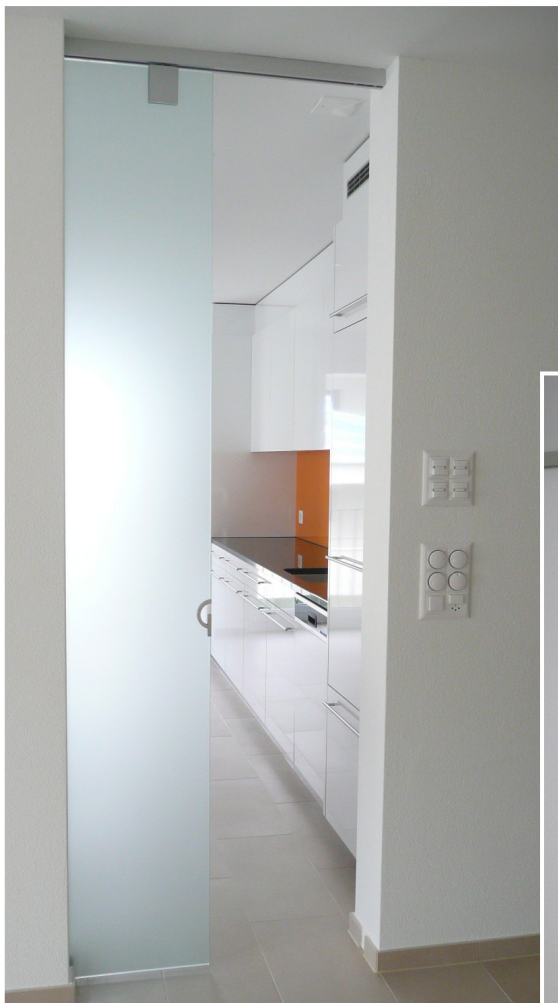


HAWA Junior GP 80

Bewährter Allrounder mit zukunftsweisender Lösungsvielfalt.

Mit seiner dezenten Punkbefestigung sorgt das Beschlagssystem „Hawa Junior GP“, dass die optischen Qualitäten jeder Glaskonstruktion voll zum Tragen kommen.

Die Abdeckkappen sind eckig oder rund wählbar.

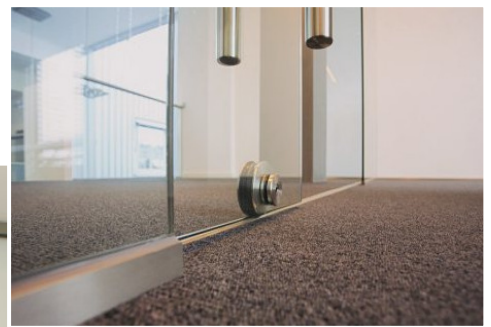


System MWE Terra

TERRA – die tragende Rolle

Das Beschlagssystem „Terra“ eröffnet neue Gestaltungsmöglichkeiten.

Es kommt überall dort zum Einsatz, wo keine lastabtragenden Decken oder Wände für normale Laufschienen vorhanden sind.



REFERENZLISTE

Glastrennwände

Untersuchungsgefängnis in Kriens

Ganzglastrennwand
Glastyp – 2 x VSG aus 2 x Floatglas klar mit Klarfolie,
Zwischenraum wurde mit Glasscherben gefüllt,
Befestigung in Stahlrahmen



Gewerbegebäude in Kägiswil

Ganzglastrennwand mit Ganzglastüren
Glastyp – ESG Floatglas klar 10 mm,
Befestigung mit aufgesetzten Alu-U-Profilen



Raiffeisenbank in Horw

Ganzglastrennwand
Glastyp – Satinato 10 mm mit Folie beschichtet,
Befestigung mit eingelassenen U-Profilen



Einfamilienhaus in Feusisberg

Ganzglastrennwand
Glastyp – VSG aus Extraweissglas mit Mattfolie,
Befestigung mit CNS U-Profilen



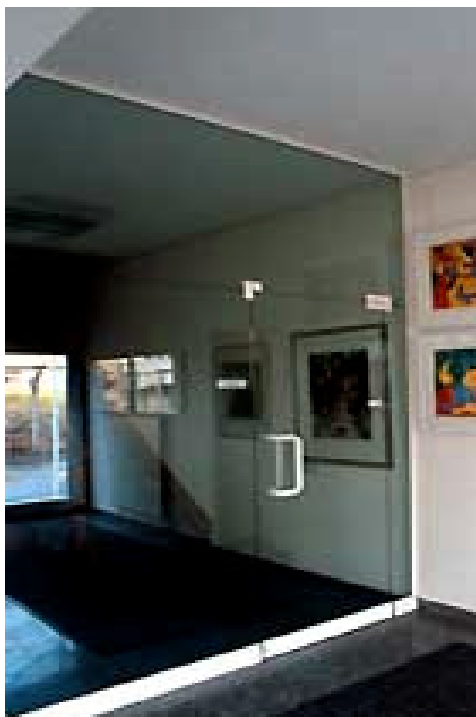
REFERENZLISTE

Ganzglastüren / Schiebetüren / Glastrennwände

Ganzglastüren

Raiffeisenbank in Horw

Ganzglastüre mit Seitenteilen,
Glastyp – ESG Satinato 10 mm mit Folie,
beschichtet und teilweise weiss emailliert,
Beschlüge – Geze Bodentürschliesser,
Elektroschloss mit Zutrittskontrolle,
Stangengriff



Gewerbegebäude in Kriens

Ganzglas-Anlage Typ Swing
Glastyp – ESG Floatglas klar 10 mm,
Beschlüge – Typ Swing mit Türschliesser,
Türgriff

REFERENZLISTE

Schiebetüren

Eigentumswohnung in Zug

Ganzglas-Schiebetüre
Glastyp – VSG 12-2 ESG mit Mattfolie
Beschläge – Hawa Purofino 80



Raiffeisenbank in Horw

Ganzglas-Schiebetüre
Glastyp – ESG Satinato 10 mm mit Folie beschichtet
Beschlüge – Hawa Junior GP 80 doppelflügelig



Doppel-Einfamilienhaus in Luzern

Ganzglas-Schiebetüre
Glastyp – ESG Satinato 10 mm
Beschlag – Hawa Junior GP 120



Ganzglas-Schiebetüre
Glastyp – ESG Satinato 10 mm
Beschlag – Hawa Junior GP 80 mit Festteil

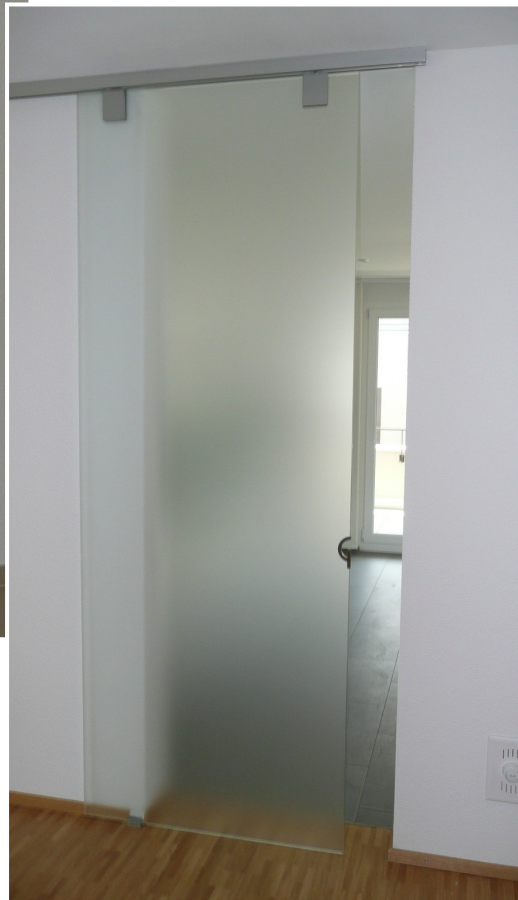
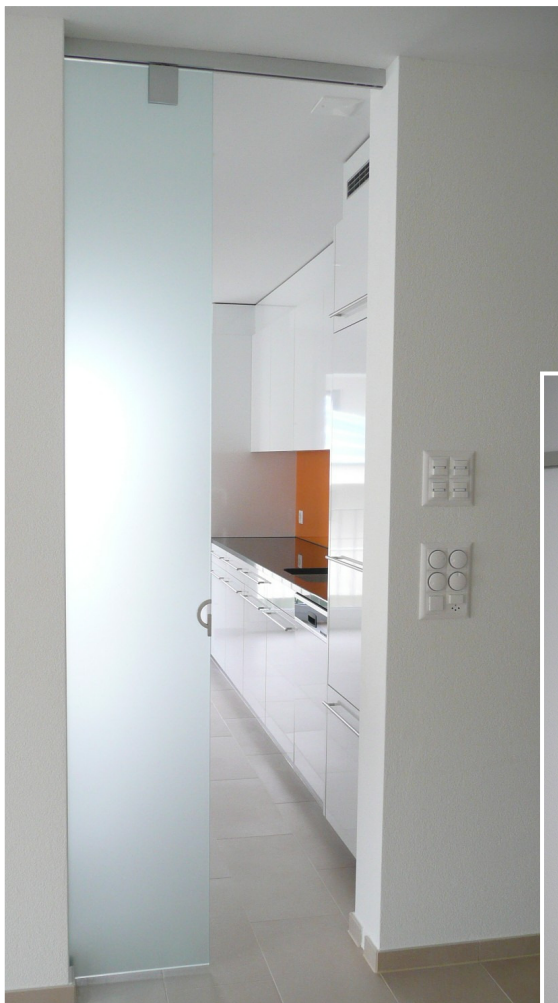


HAWA Junior GP 80

Bewährter Allrounder mit zukunftsweisender Lösungsvielfalt.

Mit seiner dezenten Punkbefestigung sorgt das Beschlagssystem „Hawa Junior GP“, dass die optischen Qualitäten jeder Glaskonstruktion voll zum Tragen kommen.

Die Abdeckkappen sind eckig oder rund wählbar.

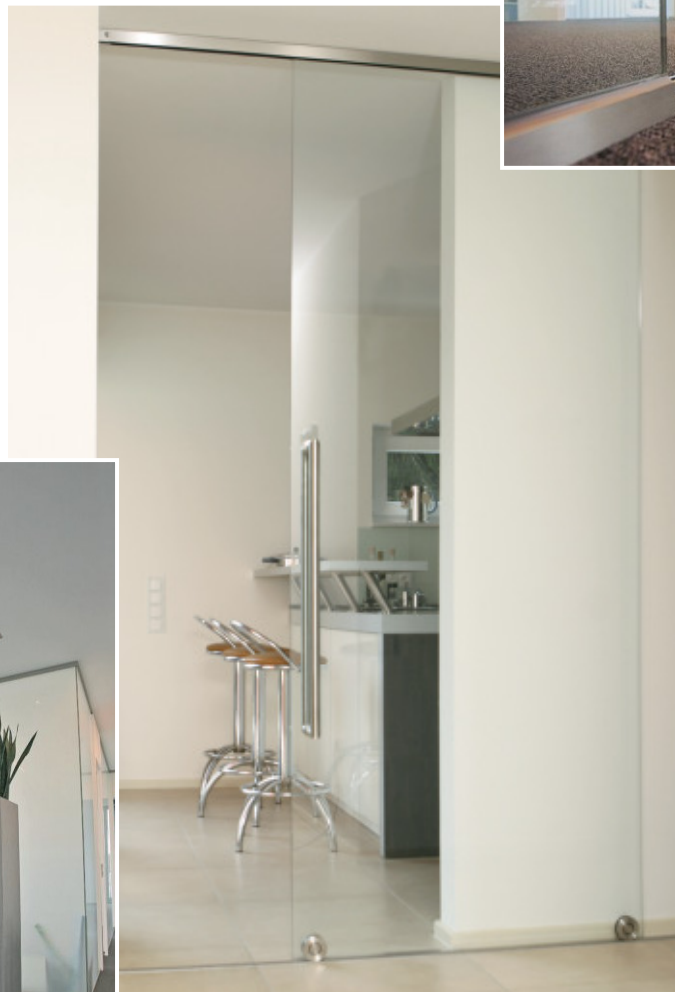
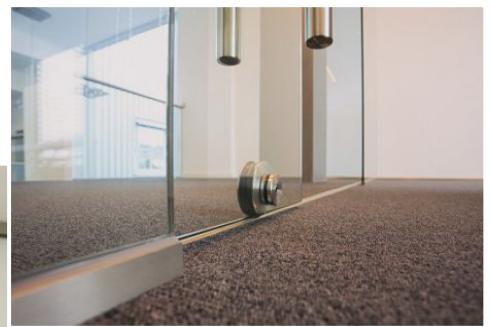


System MWE Terra

TERRA – die tragende Rolle

Das Beschlagssystem „Terra“ eröffnet neue Gestaltungsmöglichkeiten.

Es kommt überall dort zum Einsatz, wo keine lastabtragenden Decken oder Wände für normale Laufschienen vorhanden sind.



REFERENZLISTE

Glastrennwände

Untersuchungsgefängnis in Kriens

Ganzglastrennwand
Glastyp – 2 x VSG aus 2 x Floatglas klar mit Klarfolie,
Zwischenraum wurde mit Glasscherben gefüllt,
Befestigung in Stahlrahmen



Gewerbegebäude in Kägiswil

Ganzglastrennwand mit Ganzglastüren
Glastyp – ESG Floatglas klar 10 mm,
Befestigung mit aufgesetzten Alu-U-Profilen



Raiffeisenbank in Horw

Ganzglastrennwand
Glastyp – Satinato 10 mm mit Folie beschichtet,
Befestigung mit eingelassenen U-Profilen



Einfamilienhaus in Feusisberg

Ganzglastrennwand
Glastyp – VSG aus Extraweissglas mit Mattfolie,
Befestigung mit CNS U-Profilen



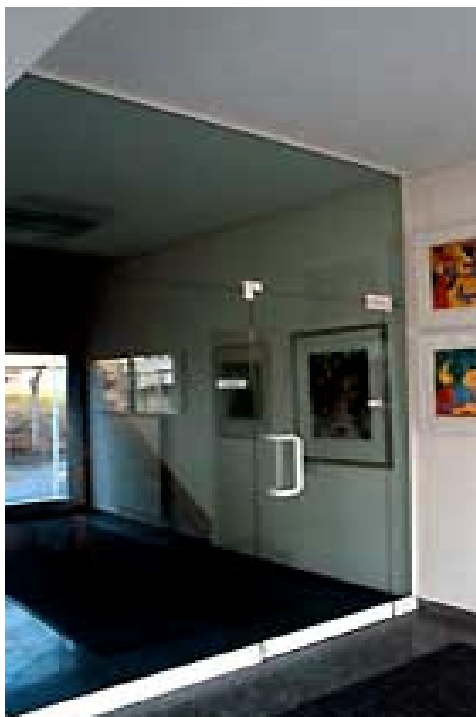
REFERENZLISTE

Ganzglastüren / Schiebetüren / Glastrennwände

Ganzglastüren

Raiffeisenbank in Horw

Ganzglastüre mit Seitenteilen,
Glastyp – ESG Satinato 10 mm mit Folie,
beschichtet und teilweise weiss emailliert,
Beschlüge – Geze Bodentürschliesser,
Elektroschloss mit Zutrittskontrolle,
Stangengriff



Gewerbegebäude in Kriens

Ganzglas-Anlage Typ Swing
Glastyp – ESG Floatglas klar 10 mm,
Beschlüge – Typ Swing mit Türschliesser,
Türgriff

REFERENZLISTE

Schiebetüren

Eigentumswohnung in Zug

Ganzglas-Schiebetüre
Glastyp – VSG 12-2 ESG mit Mattfolie
Beschläge – Hawa Purofino 80



Raiffeisenbank in Horw

Ganzglas-Schiebetüre
Glastyp – ESG Satinato 10 mm mit Folie beschichtet
Beschlüge – Hawa Junior GP 80 doppelflügelig



Doppel-Einfamilienhaus in Luzern

Ganzglas-Schiebetüre
Glastyp – ESG Satinato 10 mm
Beschlag – Hawa Junior GP 120



Ganzglas-Schiebetüre
Glastyp – ESG Satinato 10 mm
Beschlag – Hawa Junior GP 80 mit Festteil

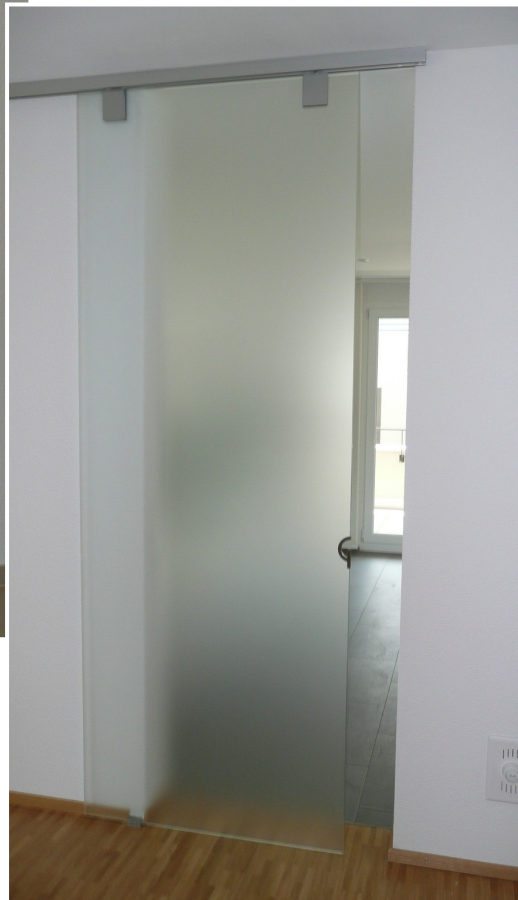
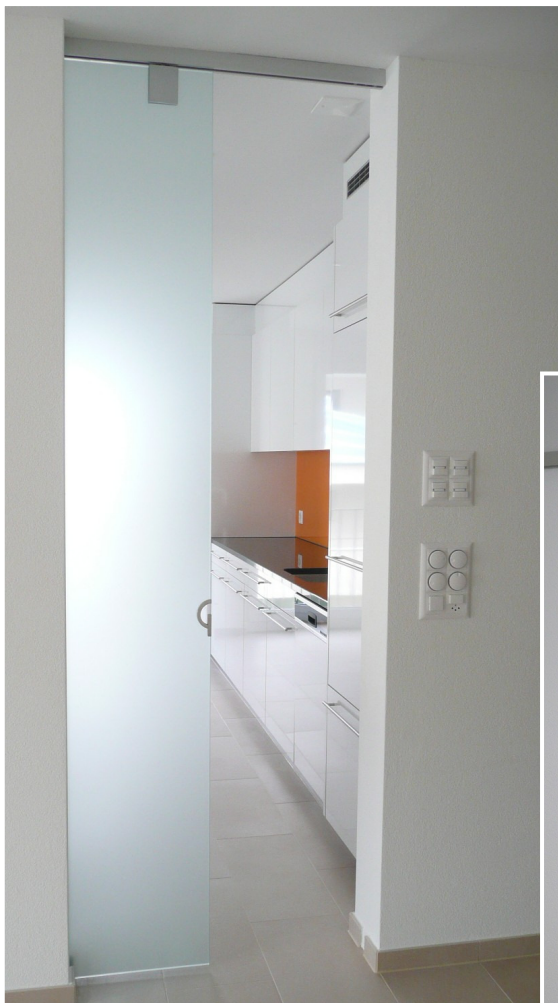


HAWA Junior GP 80

Bewährter Allrounder mit zukunftsweisender Lösungsvielfalt.

Mit seiner dezenten Punkbefestigung sorgt das Beschlagssystem „Hawa Junior GP“, dass die optischen Qualitäten jeder Glaskonstruktion voll zum Tragen kommen.

Die Abdeckkappen sind eckig oder rund wählbar.

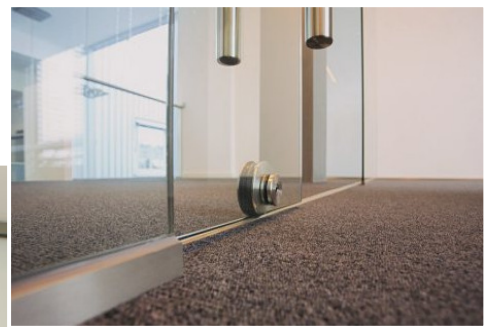


System MWE Terra

TERRA – die tragende Rolle

Das Beschlagssystem „Terra“ eröffnet neue Gestaltungsmöglichkeiten.

Es kommt überall dort zum Einsatz, wo keine lastabtragenden Decken oder Wände für normale Laufschienen vorhanden sind.



REFERENZLISTE

Glastrennwände

Untersuchungsgefängnis in Kriens

Ganzglastrennwand
Glastyp – 2 x VSG aus 2 x Floatglas klar mit Klarfolie,
Zwischenraum wurde mit Glasscherben gefüllt,
Befestigung in Stahlrahmen



Gewerbegebäude in Kägiswil

Ganzglastrennwand mit Ganzglastüren
Glastyp – ESG Floatglas klar 10 mm,
Befestigung mit aufgesetzten Alu-U-Profilen



Raiffeisenbank in Horw

Ganzglastrennwand
Glastyp – Satinato 10 mm mit Folie beschichtet,
Befestigung mit eingelassenen U-Profilen



Einfamilienhaus in Feusisberg

Ganzglastrennwand
Glastyp – VSG aus Extraweissglas mit Mattfolie,
Befestigung mit CNS U-Profilen



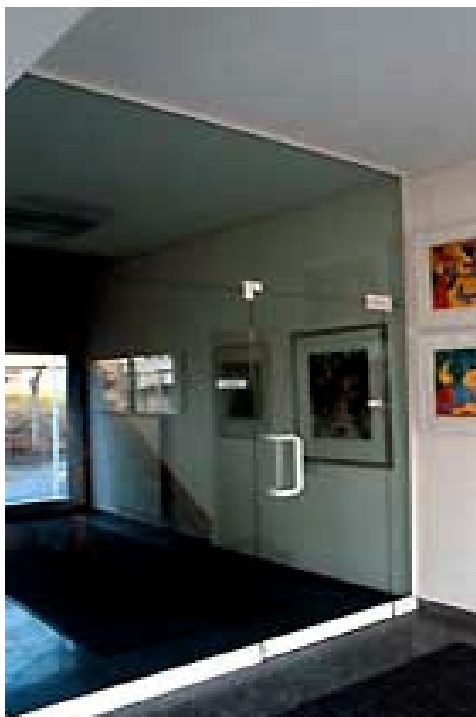
REFERENZLISTE

Ganzglastüren / Schiebetüren / Glastrennwände

Ganzglastüren

Raiffeisenbank in Horw

Ganzglastüre mit Seitenteilen,
Glastyp – ESG Satinato 10 mm mit Folie,
beschichtet und teilweise weiss emailliert,
Beschlüge – Geze Bodentürschliesser,
Elektroschloss mit Zutrittskontrolle,
Stangengriff



Gewerbegebäude in Kriens

Ganzglas-Anlage Typ Swing
Glastyp – ESG Floatglas klar 10 mm,
Beschlüge – Typ Swing mit Türschliesser,
Türgriff

REFERENZLISTE

Schiebetüren

Eigentumswohnung in Zug

Ganzglas-Schiebetüre
Glastyp – VSG 12-2 ESG mit Mattfolie
Beschläge – Hawa Purofino 80



Raiffeisenbank in Horw

Ganzglas-Schiebetüre
Glastyp – ESG Satinato 10 mm mit Folie beschichtet
Beschlüge – Hawa Junior GP 80 doppelflügelig



Doppel-Einfamilienhaus in Luzern

Ganzglas-Schiebetüre
Glastyp – ESG Satinato 10 mm
Beschlag – Hawa Junior GP 120



Ganzglas-Schiebetüre
Glastyp – ESG Satinato 10 mm
Beschlag – Hawa Junior GP 80 mit Festteil

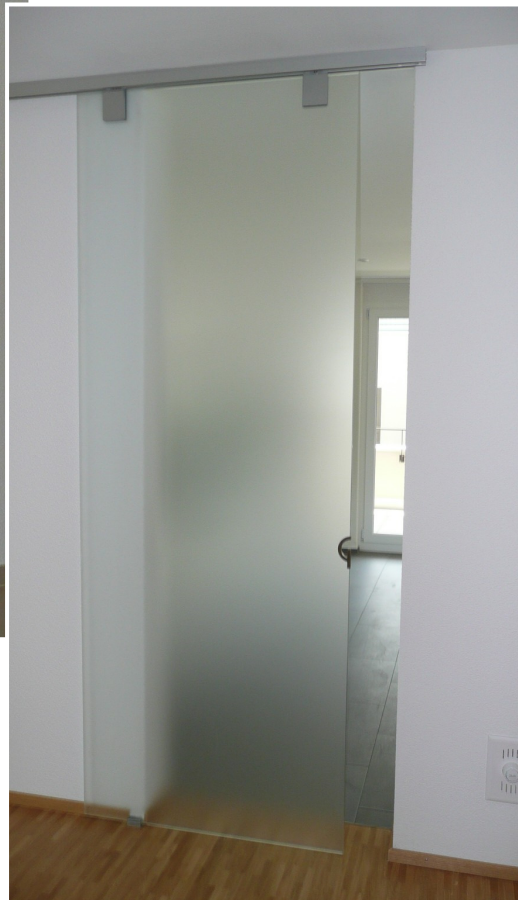
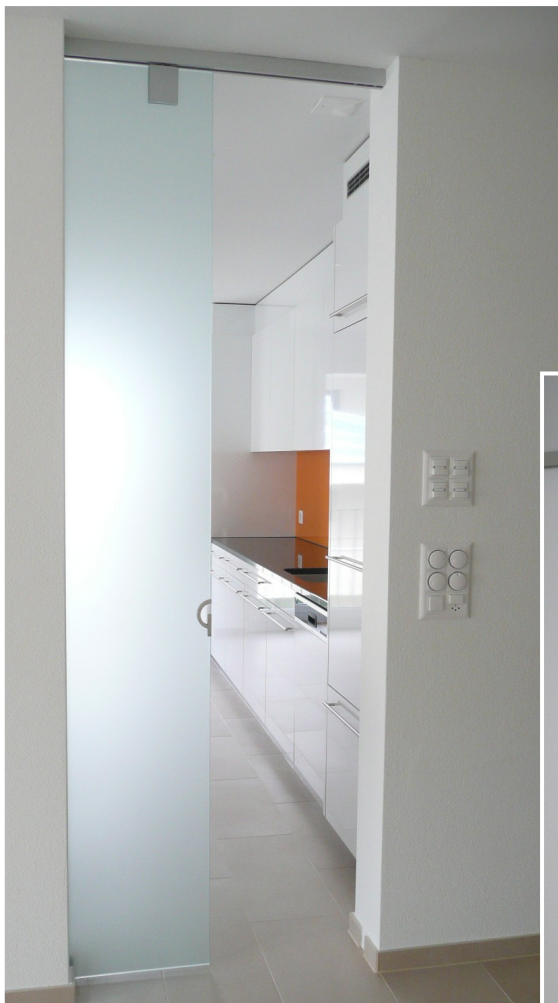


HAWA Junior GP 80

Bewährter Allrounder mit zukunftsweisender Lösungsvielfalt.

Mit seiner dezenten Punkbefestigung sorgt das Beschlagssystem „Hawa Junior GP“, dass die optischen Qualitäten jeder Glaskonstruktion voll zum Tragen kommen.

Die Abdeckkappen sind eckig oder rund wählbar.

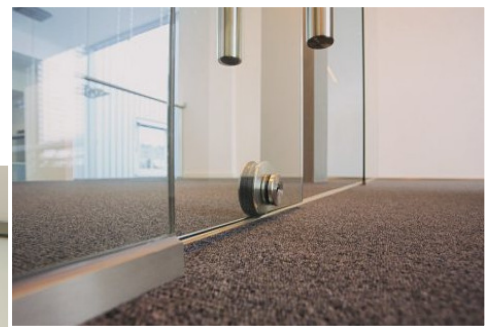


System MWE Terra

TERRA – die tragende Rolle

Das Beschlagssystem „Terra“ eröffnet neue Gestaltungsmöglichkeiten.

Es kommt überall dort zum Einsatz, wo keine lastabtragenden Decken oder Wände für normale Laufschienen vorhanden sind.



REFERENZLISTE

Glastrennwände

Untersuchungsgefängnis in Kriens

Ganzglastrennwand
Glastyp – 2 x VSG aus 2 x Floatglas klar mit Klarfolie,
Zwischenraum wurde mit Glasscherben gefüllt,
Befestigung in Stahlrahmen



Gewerbegebäude in Kägiswil

Ganzglastrennwand mit Ganzglastüren
Glastyp – ESG Floatglas klar 10 mm,
Befestigung mit aufgesetzten Alu-U-Profilen



Raiffeisenbank in Horw

Ganzglastrennwand
Glastyp – Satinato 10 mm mit Folie beschichtet,
Befestigung mit eingelassenen U-Profilen



Einfamilienhaus in Feusisberg

Ganzglastrennwand
Glastyp – VSG aus Extraweissglas mit Mattfolie,
Befestigung mit CNS U-Profilen



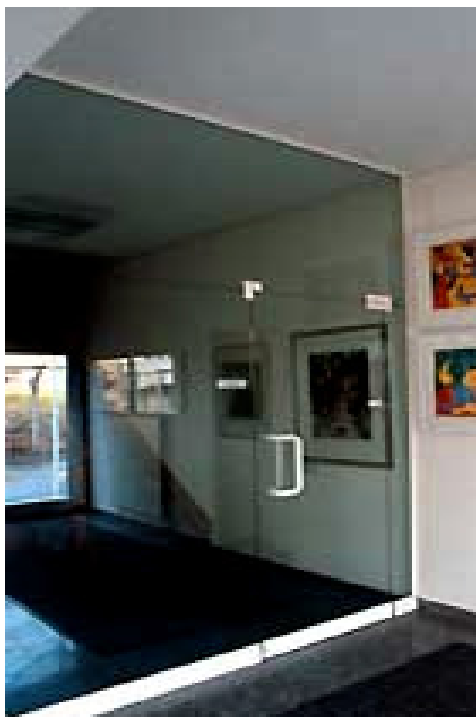
REFERENZLISTE

Ganzglastüren / Schiebetüren / Glastrennwände

Ganzglastüren

Raiffeisenbank in Horw

Ganzglastüre mit Seitenteilen,
Glastyp – ESG Satinato 10 mm mit Folie,
beschichtet und teilweise weiss emailliert,
Beschlüge – Geze Bodentürschliesser,
Elektroschloss mit Zutrittskontrolle,
Stangengriff



Gewerbegebäude in Kriens

Ganzglas-Anlage Typ Swing
Glastyp – ESG Floatglas klar 10 mm,
Beschlüge – Typ Swing mit Türschliesser,
Türgriff

REFERENZLISTE

Schiebetüren

Eigentumswohnung in Zug

Ganzglas-Schiebetüre
Glastyp – VSG 12-2 ESG mit Mattfolie
Beschläge – Hawa Purofino 80



Raiffeisenbank in Horw

Ganzglas-Schiebetüre
Glastyp – ESG Satinato 10 mm mit Folie beschichtet
Beschlüge – Hawa Junior GP 80 doppelflügelig



Doppel-Einfamilienhaus in Luzern

Ganzglas-Schiebetüre
Glastyp – ESG Satinato 10 mm
Beschlag – Hawa Junior GP 120



Ganzglas-Schiebetüre
Glastyp – ESG Satinato 10 mm
Beschlag – Hawa Junior GP 80 mit Festteil

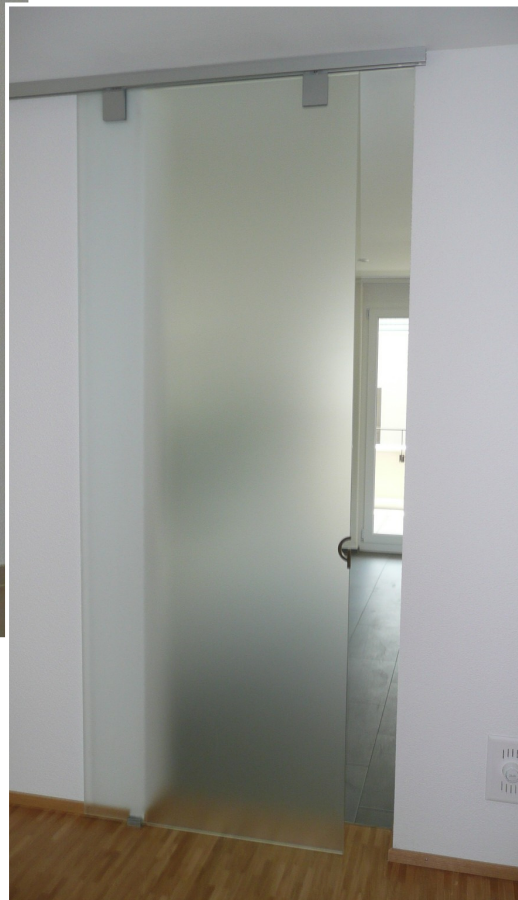
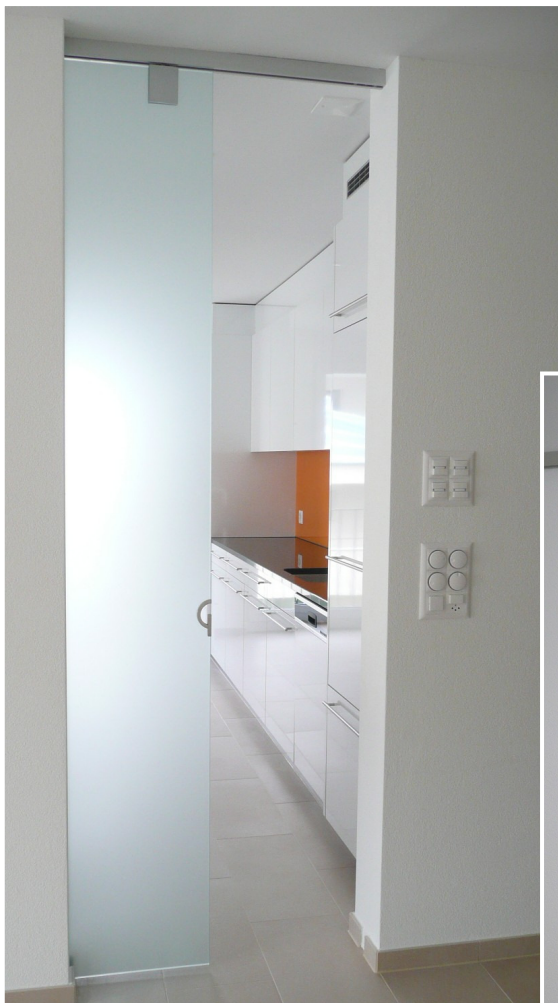


HAWA Junior GP 80

Bewährter Allrounder mit zukunftsweisender Lösungsvielfalt.

Mit seiner dezenten Punkbefestigung sorgt das Beschlagssystem „Hawa Junior GP“, dass die optischen Qualitäten jeder Glaskonstruktion voll zum Tragen kommen.

Die Abdeckkappen sind eckig oder rund wählbar.

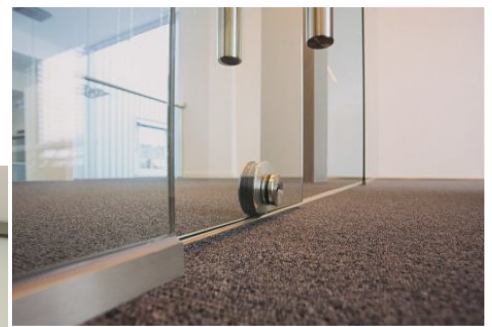


System MWE Terra

TERRA – die tragende Rolle

Das Beschlagssystem „Terra“ eröffnet neue Gestaltungsmöglichkeiten.

Es kommt überall dort zum Einsatz, wo keine lastabtragenden Decken oder Wände für normale Laufschiene vorhanden sind.



REFERENZLISTE

Glastrennwände

Untersuchungsgefängnis in Kriens

Ganzglastrennwand
Glastyp – 2 x VSG aus 2 x Floatglas klar mit Klarfolie,
Zwischenraum wurde mit Glasscherben gefüllt,
Befestigung in Stahlrahmen



Gewerbegebäude in Kägiswil

Ganzglastrennwand mit Ganzglastüren
Glastyp – ESG Floatglas klar 10 mm,
Befestigung mit aufgesetzten Alu-U-Profilen



Raiffeisenbank in Horw

Ganzglastrennwand
Glastyp – Satinato 10 mm mit Folie beschichtet,
Befestigung mit eingelassenen U-Profilen



Einfamilienhaus in Feusisberg

Ganzglastrennwand
Glastyp – VSG aus Extraweissglas mit Mattfolie,
Befestigung mit CNS U-Profilen



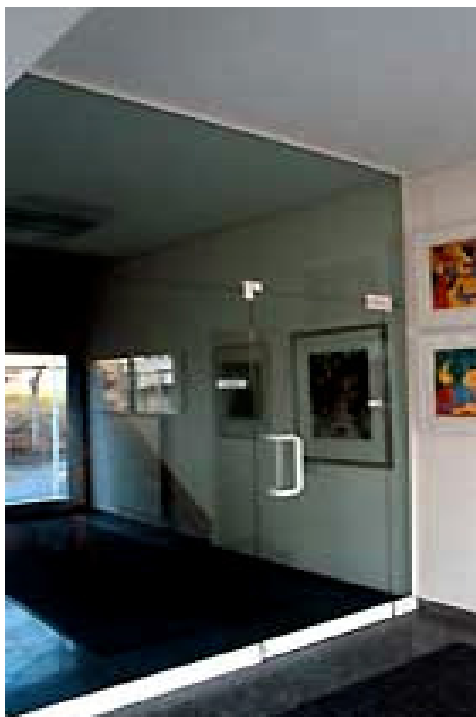
REFERENZLISTE

Ganzglastüren / Schiebetüren / Glastrennwände

Ganzglastüren

Raiffeisenbank in Horw

Ganzglastüre mit Seitenteilen,
Glastyp – ESG Satinato 10 mm mit Folie,
beschichtet und teilweise weiss emailliert,
Beschlüge – Geze Bodentürschliesser,
Elektroschloss mit Zutrittskontrolle,
Stangengriff



Gewerbegebäude in Kriens

Ganzglas-Anlage Typ Swing
Glastyp – ESG Floatglas klar 10 mm,
Beschlüge – Typ Swing mit Türschliesser,
Türgriff

REFERENZLISTE

Schiebetüren

Eigentumswohnung in Zug

Ganzglas-Schiebetüre
Glastyp – VSG 12-2 ESG mit Mattfolie
Beschläge – Hawa Purofino 80



Raiffeisenbank in Horw

Ganzglas-Schiebetüre
Glastyp – ESG Satinato 10 mm mit Folie beschichtet
Beschlüge – Hawa Junior GP 80 doppelflügelig



Doppel-Einfamilienhaus in Luzern

Ganzglas-Schiebetüre
Glastyp – ESG Satinato 10 mm
Beschlag – Hawa Junior GP 120



Ganzglas-Schiebetüre
Glastyp – ESG Satinato 10 mm
Beschlag – Hawa Junior GP 80 mit Festteil

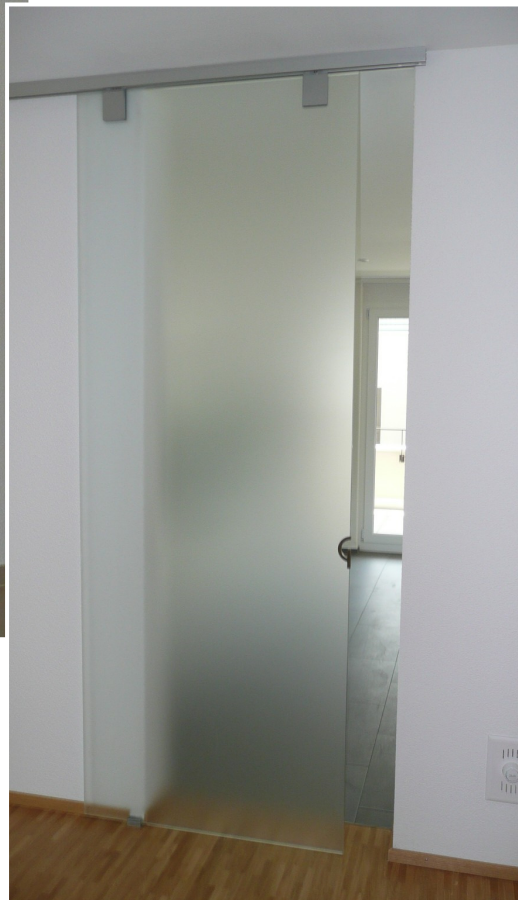
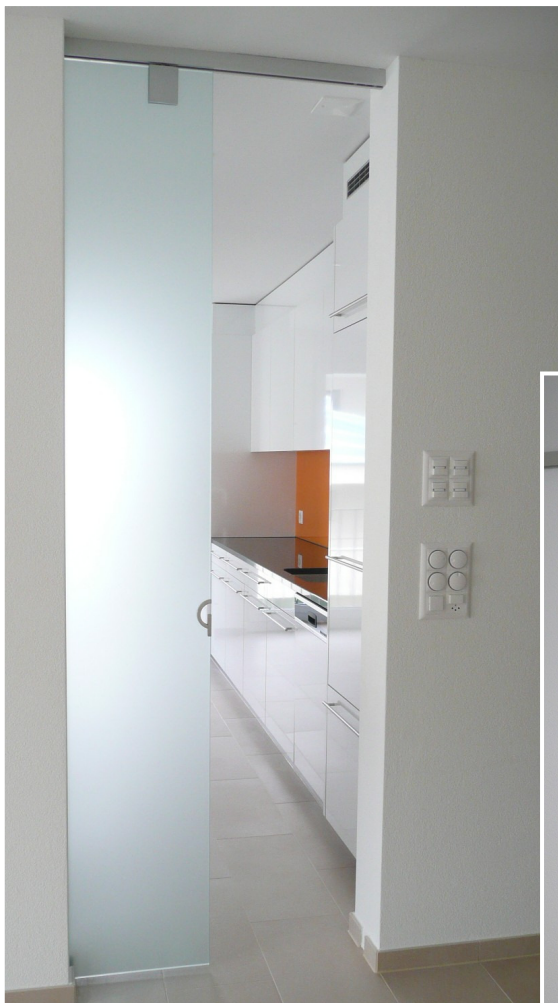


HAWA Junior GP 80

Bewährter Allrounder mit zukunftsweisender Lösungsvielfalt.

Mit seiner dezenten Punkbefestigung sorgt das Beschlagssystem „Hawa Junior GP“, dass die optischen Qualitäten jeder Glaskonstruktion voll zum Tragen kommen.

Die Abdeckkappen sind eckig oder rund wählbar.

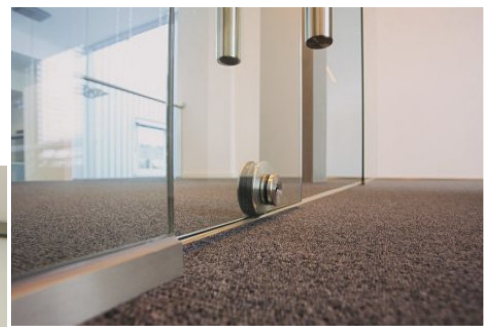


System MWE Terra

TERRA – die tragende Rolle

Das Beschlagssystem „Terra“ eröffnet neue Gestaltungsmöglichkeiten.

Es kommt überall dort zum Einsatz, wo keine lastabtragenden Decken oder Wände für normale Laufschiene vorhanden sind.



REFERENZLISTE

Glastrennwände

Untersuchungsgefängnis in Kriens

Ganzglastrennwand
Glastyp – 2 x VSG aus 2 x Floatglas klar mit Klarfolie,
Zwischenraum wurde mit Glasscherben gefüllt,
Befestigung in Stahlrahmen



Gewerbegebäude in Kägiswil

Ganzglastrennwand mit Ganzglastüren
Glastyp – ESG Floatglas klar 10 mm,
Befestigung mit aufgesetzten Alu-U-Profilen



Raiffeisenbank in Horw

Ganzglastrennwand
Glastyp – Satinato 10 mm mit Folie beschichtet,
Befestigung mit eingelassenen U-Profilen



Einfamilienhaus in Feusisberg

Ganzglastrennwand
Glastyp – VSG aus Extraweissglas mit Mattfolie,
Befestigung mit CNS U-Profilen



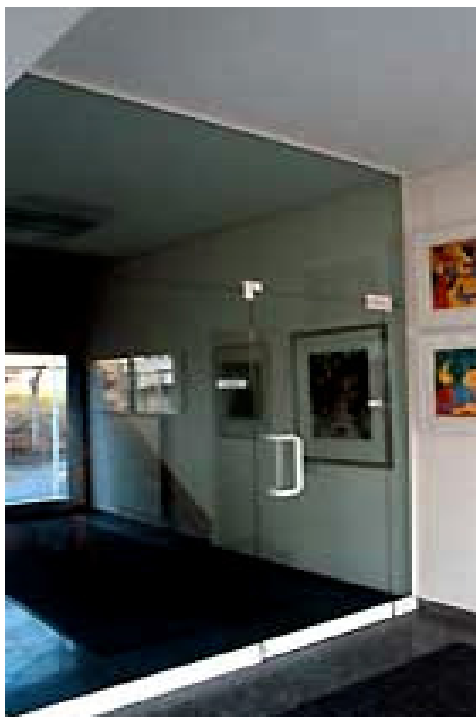
REFERENZLISTE

Ganzglastüren / Schiebetüren / Glastrennwände

Ganzglastüren

Raiffeisenbank in Horw

Ganzglastüre mit Seitenteilen,
Glastyp – ESG Satinato 10 mm mit Folie,
beschichtet und teilweise weiss emailliert,
Beschlüge – Geze Bodentürschliesser,
Elektroschloss mit Zutrittskontrolle,
Stangengriff



Gewerbegebäude in Kriens

Ganzglas-Anlage Typ Swing
Glastyp – ESG Floatglas klar 10 mm,
Beschlüge – Typ Swing mit Türschliesser,
Türgriff

REFERENZLISTE

Schiebetüren

Eigentumswohnung in Zug

Ganzglas-Schiebetüre
Glastyp – VSG 12-2 ESG mit Mattfolie
Beschläge – Hawa Purofino 80



Raiffeisenbank in Horw

Ganzglas-Schiebetüre
Glastyp – ESG Satinato 10 mm mit Folie beschichtet
Beschlüge – Hawa Junior GP 80 doppelflügelig



Doppel-Einfamilienhaus in Luzern

Ganzglas-Schiebetüre
Glastyp – ESG Satinato 10 mm
Beschlag – Hawa Junior GP 120



Ganzglas-Schiebetüre
Glastyp – ESG Satinato 10 mm
Beschlag – Hawa Junior GP 80 mit Festteil

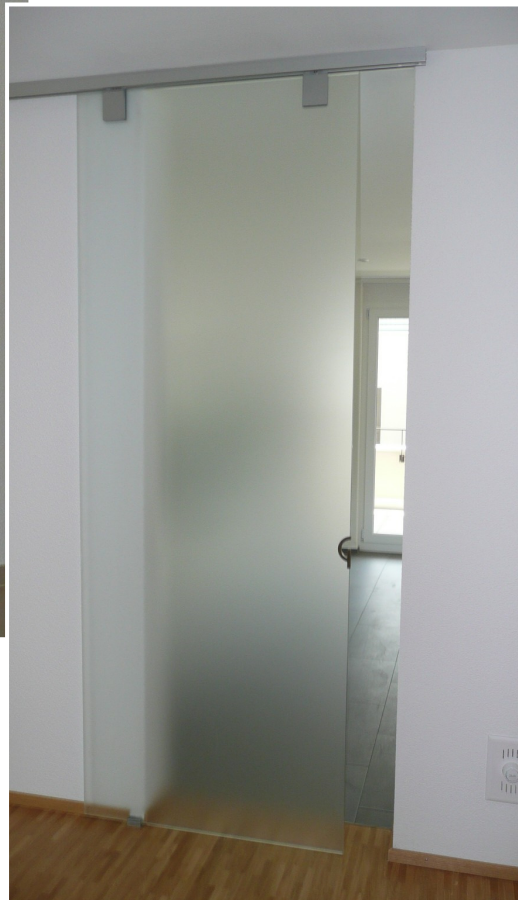
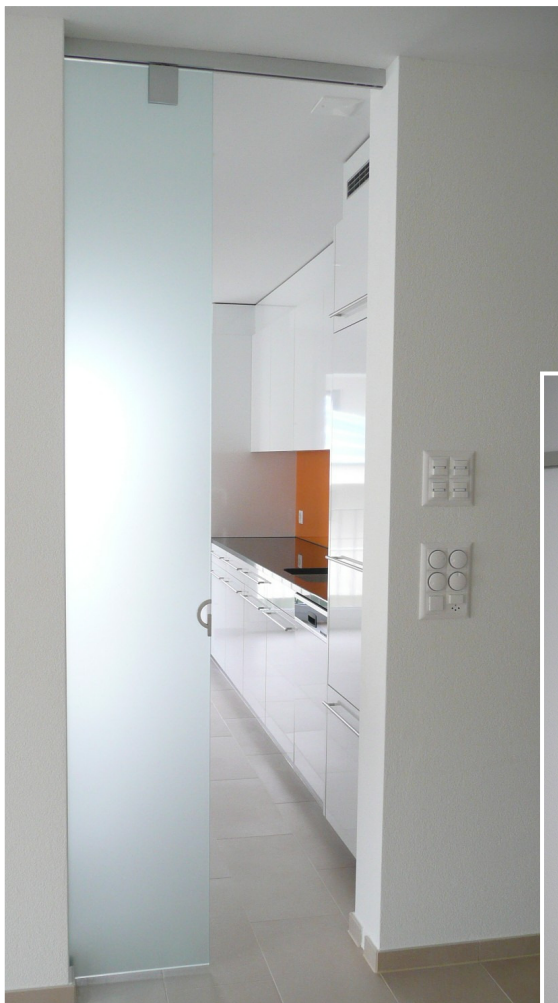


HAWA Junior GP 80

Bewährter Allrounder mit zukunftsweisender Lösungsvielfalt.

Mit seiner dezenten Punkbefestigung sorgt das Beschlagssystem „Hawa Junior GP“, dass die optischen Qualitäten jeder Glaskonstruktion voll zum Tragen kommen.

Die Abdeckkappen sind eckig oder rund wählbar.

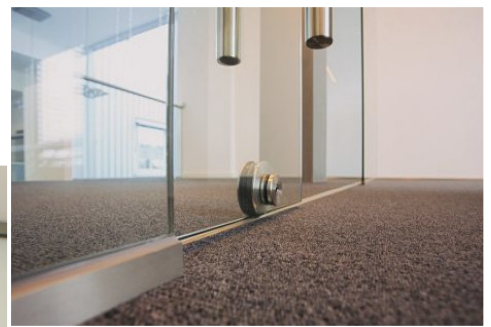


System MWE Terra

TERRA – die tragende Rolle

Das Beschlagssystem „Terra“ eröffnet neue Gestaltungsmöglichkeiten.

Es kommt überall dort zum Einsatz, wo keine lastabtragenden Decken oder Wände für normale Laufschienen vorhanden sind.



REFERENZLISTE

Glastrennwände

Untersuchungsgefängnis in Kriens

Ganzglastrennwand
Glastyp – 2 x VSG aus 2 x Floatglas klar mit Klarfolie,
Zwischenraum wurde mit Glasscherben gefüllt,
Befestigung in Stahlrahmen



Gewerbegebäude in Kägiswil

Ganzglastrennwand mit Ganzglastüren
Glastyp – ESG Floatglas klar 10 mm,
Befestigung mit aufgesetzten Alu-U-Profilen



Raiffeisenbank in Horw

Ganzglastrennwand
Glastyp – Satinato 10 mm mit Folie beschichtet,
Befestigung mit eingelassenen U-Profilen



Einfamilienhaus in Feusisberg

Ganzglastrennwand
Glastyp – VSG aus Extraweissglas mit Mattfolie,
Befestigung mit CNS U-Profilen



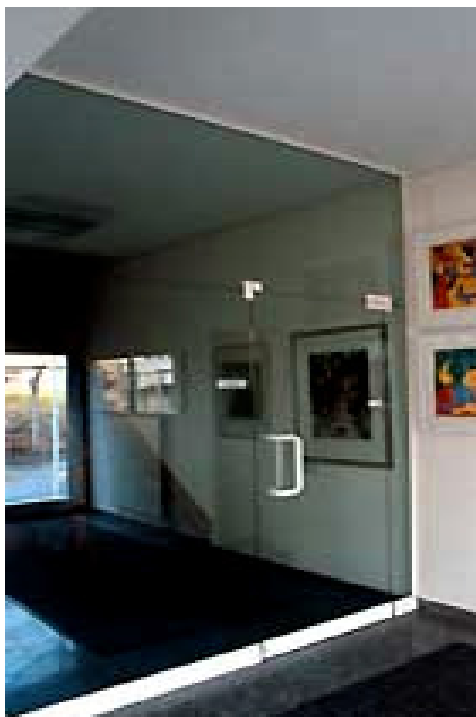
REFERENZLISTE

Ganzglastüren / Schiebetüren / Glastrennwände

Ganzglastüren

Raiffeisenbank in Horw

Ganzglastüre mit Seitenteilen,
Glastyp – ESG Satinato 10 mm mit Folie,
beschichtet und teilweise weiss emailliert,
Beschlüge – Geze Bodentürschliesser,
Elektroschloss mit Zutrittskontrolle,
Stangengriff



Gewerbegebäude in Kriens

Ganzglas-Anlage Typ Swing
Glastyp – ESG Floatglas klar 10 mm,
Beschlüge – Typ Swing mit Türschliesser,
Türgriff

REFERENZLISTE

Schiebetüren

Eigentumswohnung in Zug

Ganzglas-Schiebetüre
Glastyp – VSG 12-2 ESG mit Mattfolie
Beschläge – Hawa Purofino 80



Raiffeisenbank in Horw

Ganzglas-Schiebetüre
Glastyp – ESG Satinato 10 mm mit Folie beschichtet
Beschlüge – Hawa Junior GP 80 doppelflügelig



Doppel-Einfamilienhaus in Luzern

Ganzglas-Schiebetüre
Glastyp – ESG Satinato 10 mm
Beschlag – Hawa Junior GP 120



Ganzglas-Schiebetüre
Glastyp – ESG Satinato 10 mm
Beschlag – Hawa Junior GP 80 mit Festteil

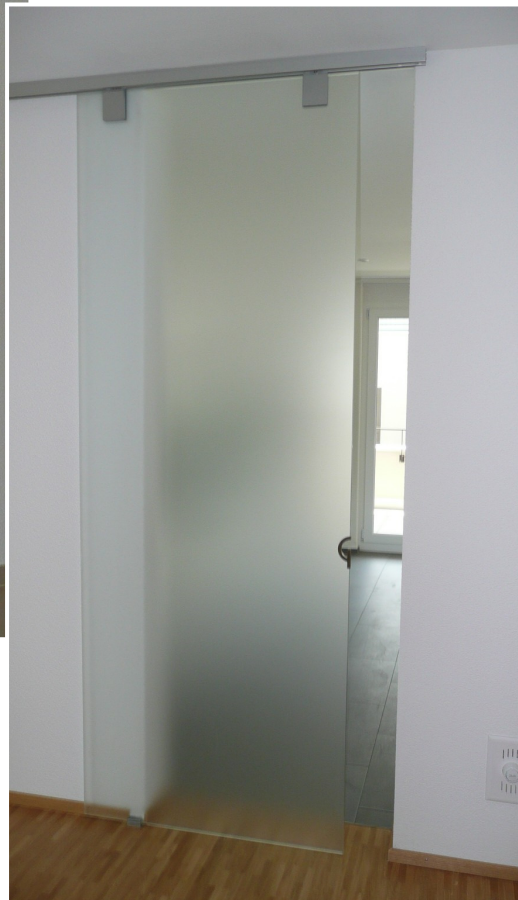
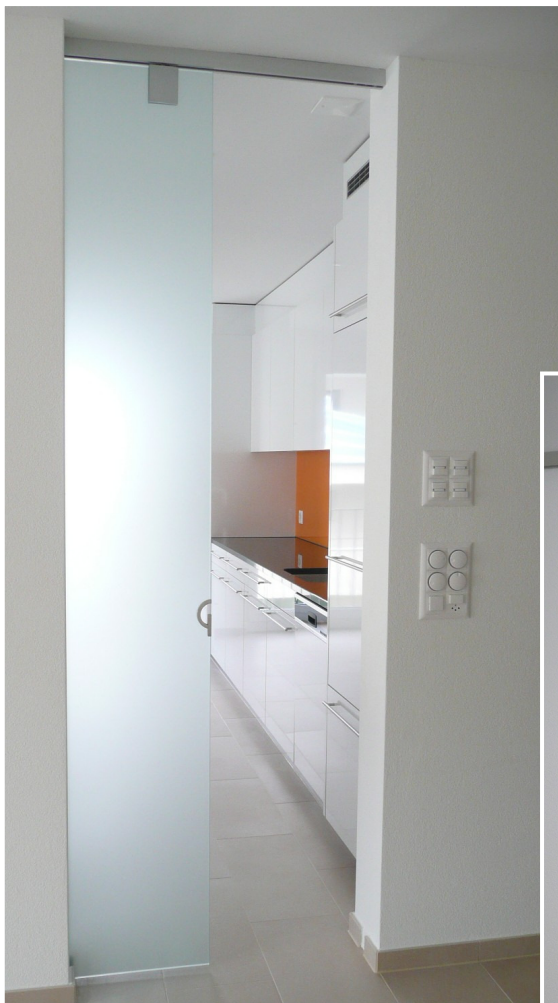


HAWA Junior GP 80

Bewährter Allrounder mit zukunftsweisender Lösungsvielfalt.

Mit seiner dezenten Punkbefestigung sorgt das Beschlagssystem „Hawa Junior GP“, dass die optischen Qualitäten jeder Glaskonstruktion voll zum Tragen kommen.

Die Abdeckkappen sind eckig oder rund wählbar.

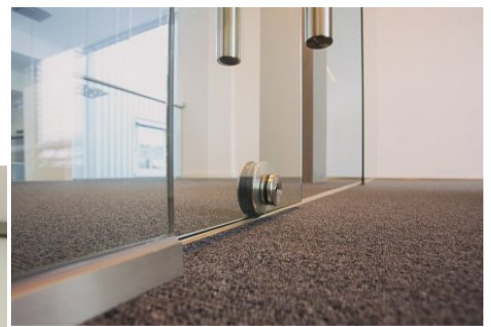


System MWE Terra

TERRA – die tragende Rolle

Das Beschlagssystem „Terra“ eröffnet neue Gestaltungsmöglichkeiten.

Es kommt überall dort zum Einsatz, wo keine lastabtragenden Decken oder Wände für normale Laufschienen vorhanden sind.



REFERENZLISTE

Glastrennwände

Untersuchungsgefängnis in Kriens

Ganzglastrennwand
Glastyp – 2 x VSG aus 2 x Floatglas klar mit Klarfolie,
Zwischenraum wurde mit Glasscherben gefüllt,
Befestigung in Stahlrahmen



Gewerbegebäude in Kägiswil

Ganzglastrennwand mit Ganzglastüren
Glastyp – ESG Floatglas klar 10 mm,
Befestigung mit aufgesetzten Alu-U-Profilen



Raiffeisenbank in Horw

Ganzglastrennwand
Glastyp – Satinato 10 mm mit Folie beschichtet,
Befestigung mit eingelassenen U-Profilen



Einfamilienhaus in Feusisberg

Ganzglastrennwand
Glastyp – VSG aus Extraweissglas mit Mattfolie,
Befestigung mit CNS U-Profilen



REFERENZLISTE

Ganzglastüren / Schiebetüren / Glastrennwände

Ganzglastüren

Raiffeisenbank in Horw

Ganzglastüre mit Seitenteilen,
Glastyp – ESG Satinato 10 mm mit Folie,
beschichtet und teilweise weiss emailliert,
Beschlüge – Geze Bodentürschliesser,
Elektroschloss mit Zutrittskontrolle,
Stangengriff



Gewerbegebäude in Kriens

Ganzglas-Anlage Typ Swing
Glastyp – ESG Floatglas klar 10 mm,
Beschlüge – Typ Swing mit Türschliesser,
Türgriff

REFERENZLISTE

Schiebetüren

Eigentumswohnung in Zug

Ganzglas-Schiebetüre
Glastyp – VSG 12-2 ESG mit Mattfolie
Beschläge – Hawa Purofino 80



Raiffeisenbank in Horw

Ganzglas-Schiebetüre
Glastyp – ESG Satinato 10 mm mit Folie beschichtet
Beschlüge – Hawa Junior GP 80 doppelflügelig



Doppel-Einfamilienhaus in Luzern

Ganzglas-Schiebetüre
Glastyp – ESG Satinato 10 mm
Beschlag – Hawa Junior GP 120



Ganzglas-Schiebetüre
Glastyp – ESG Satinato 10 mm
Beschlag – Hawa Junior GP 80 mit Festteil

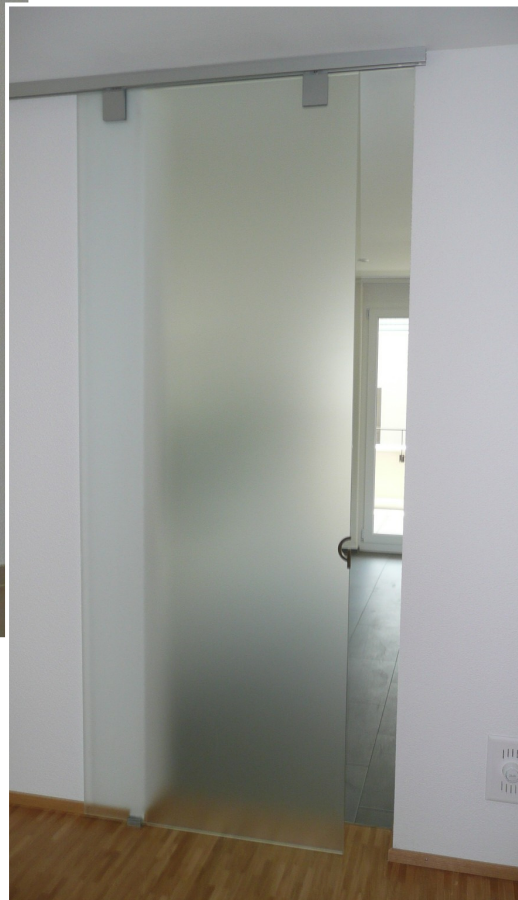
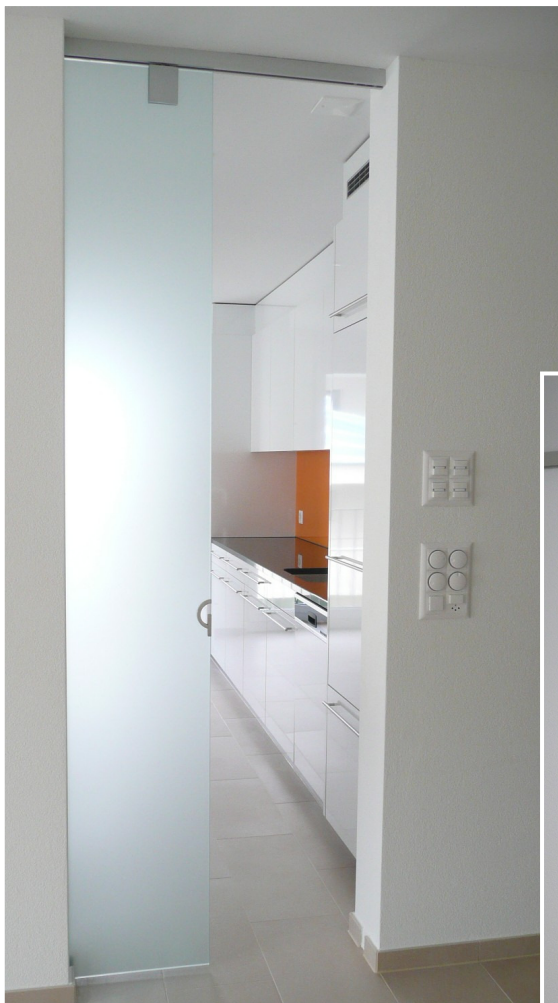


HAWA Junior GP 80

Bewährter Allrounder mit zukunftsweisender Lösungsvielfalt.

Mit seiner dezenten Punkbefestigung sorgt das Beschlagssystem „Hawa Junior GP“, dass die optischen Qualitäten jeder Glaskonstruktion voll zum Tragen kommen.

Die Abdeckkappen sind eckig oder rund wählbar.

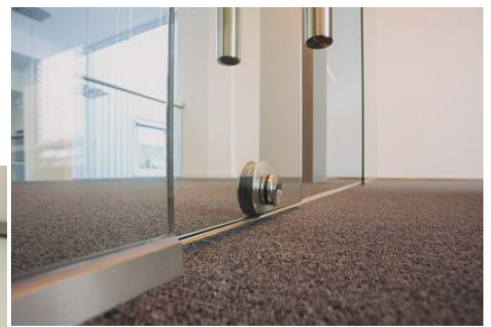


System MWE Terra

TERRA – die tragende Rolle

Das Beschlagssystem „Terra“ eröffnet neue Gestaltungsmöglichkeiten.

Es kommt überall dort zum Einsatz, wo keine lastabtragenden Decken oder Wände für normale Laufschienen vorhanden sind.



REFERENZLISTE

Glastrennwände

Untersuchungsgefängnis in Kriens

Ganzglastrennwand
Glastyp – 2 x VSG aus 2 x Floatglas klar mit Klarfolie,
Zwischenraum wurde mit Glasscherben gefüllt,
Befestigung in Stahlrahmen



Gewerbegebäude in Kägiswil

Ganzglastrennwand mit Ganzglastüren
Glastyp – ESG Floatglas klar 10 mm,
Befestigung mit aufgesetzten Alu-U-Profilen



Raiffeisenbank in Horw

Ganzglastrennwand
Glastyp – Satinato 10 mm mit Folie beschichtet,
Befestigung mit eingelassenen U-Profilen



Einfamilienhaus in Feusisberg

Ganzglastrennwand
Glastyp – VSG aus Extraweissglas mit Mattfolie,
Befestigung mit CNS U-Profilen



REFERENZLISTE

Ganzglastüren / Schiebetüren / Glastrennwände

Ganzglastüren

Raiffeisenbank in Horw

Ganzglastüre mit Seitenteilen,
Glastyp – ESG Satinato 10 mm mit Folie,
beschichtet und teilweise weiss emailliert,
Beschlüge – Geze Bodentürschliesser,
Elektroschloss mit Zutrittskontrolle,
Stangengriff



Gewerbegebäude in Kriens

Ganzglas-Anlage Typ Swing
Glastyp – ESG Floatglas klar 10 mm,
Beschlüge – Typ Swing mit Türschliesser,
Türgriff

REFERENZLISTE

Schiebetüren

Eigentumswohnung in Zug

Ganzglas-Schiebetüre
Glastyp – VSG 12-2 ESG mit Mattfolie
Beschlüge – Hawa Purofino 80



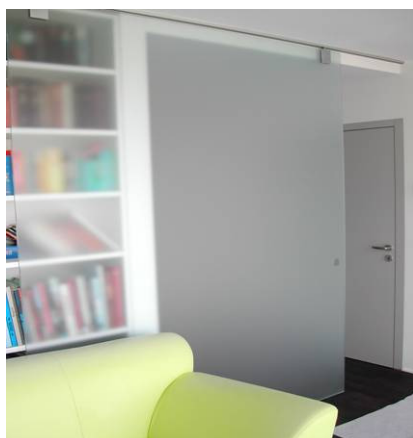
Raiffeisenbank in Horw

Ganzglas-Schiebetüre
Glastyp – ESG Satinato 10 mm mit Folie beschichtet
Beschlüge – Hawa Junior GP 80 doppelflügelig



Doppel-Einfamilienhaus in Luzern

Ganzglas-Schiebetüre
Glastyp – ESG Satinato 10 mm
Beschlag – Hawa Junior GP 120



Ganzglas-Schiebetüre
Glastyp – ESG Satinato 10 mm
Beschlag – Hawa Junior GP 80 mit Festteil

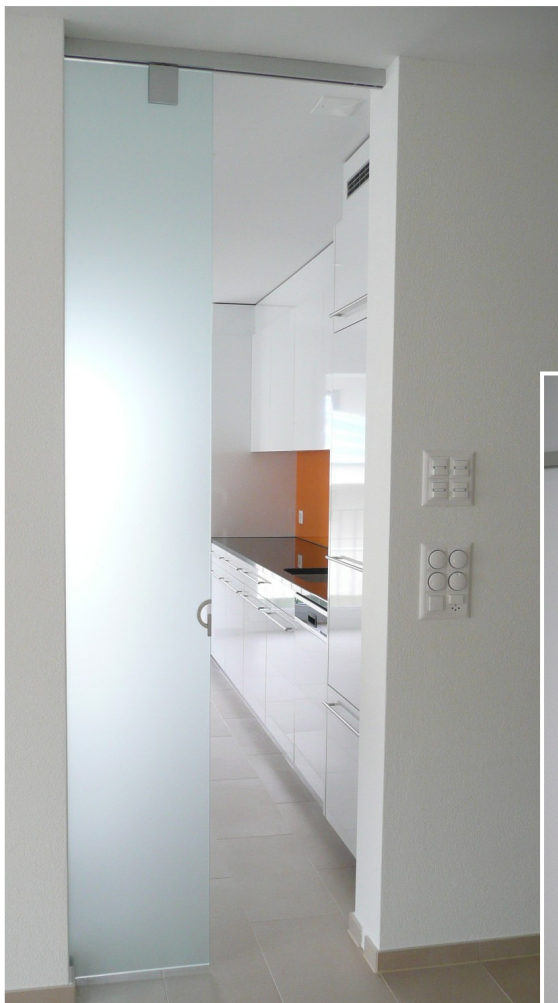


HAWA Junior GP 80

Bewährter Allrounder mit zukunftsweisender Lösungsvielfalt.

Mit seiner dezenten Punkbefestigung sorgt das Beschlagssystem „Hawa Junior GP“, dass die optischen Qualitäten jeder Glaskonstruktion voll zum Tragen kommen.

Die Abdeckkappen sind eckig oder rund wählbar.

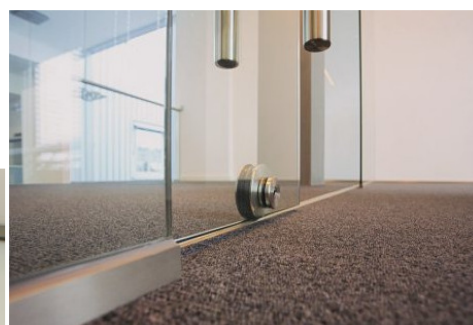


System MWE Terra

TERRA – die tragende Rolle

Das Beschlagssystem „Terra“ eröffnet neue Gestaltungsmöglichkeiten.

Es kommt überall dort zum Einsatz, wo keine lastabtragenden Decken oder Wände für normale Laufschienen vorhanden sind.



REFERENZLISTE

Glastrennwände

Untersuchungsgefängnis in Kriens

Ganzglastrennwand
Glastyp – 2 x VSG aus 2 x Floatglas klar mit Klarfolie,
Zwischenraum wurde mit Glasscherben gefüllt,
Befestigung in Stahlrahmen



Gewerbegebäude in Kägiswil

Ganzglastrennwand mit Ganzglastüren
Glastyp – ESG Floatglas klar 10 mm,
Befestigung mit aufgesetzten Alu-U-Profilen



Raiffeisenbank in Horw

Ganzglastrennwand
Glastyp – Satinato 10 mm mit Folie beschichtet,
Befestigung mit eingelassenen U-Profilen



Einfamilienhaus in Feusisberg

Ganzglastrennwand
Glastyp – VSG aus Extraweissglas mit Mattfolie,
Befestigung mit CNS U-Profilen



REFERENZLISTE

Ganzglastüren / Schiebetüren / Glastrennwände

Ganzglastüren

Raiffeisenbank in Horw

Ganzglastüre mit Seitenteilen,
Glastyp – ESG Satinato 10 mm mit Folie,
beschichtet und teilweise weiss emailliert,
Beschlüge – Geze Bodentürschliesser,
Elektroschloss mit Zutrittskontrolle,
Stangengriff



Gewerbegebäude in Kriens

Ganzglas-Anlage Typ Swing
Glastyp – ESG Floatglas klar 10 mm,
Beschlüge – Typ Swing mit Türschliesser,
Türgriff

REFERENZLISTE

Schiebetüren

Eigentumswohnung in Zug

Ganzglas-Schiebetüre
Glastyp – VSG 12-2 ESG mit Mattfolie
Beschläge – Hawa Purofino 80



Raiffeisenbank in Horw

Ganzglas-Schiebetüre
Glastyp – ESG Satinato 10 mm mit Folie beschichtet
Beschlüge – Hawa Junior GP 80 doppelflügelig



Doppel-Einfamilienhaus in Luzern

Ganzglas-Schiebetüre
Glastyp – ESG Satinato 10 mm
Beschlag – Hawa Junior GP 120



Ganzglas-Schiebetüre
Glastyp – ESG Satinato 10 mm
Beschlag – Hawa Junior GP 80 mit Festteil

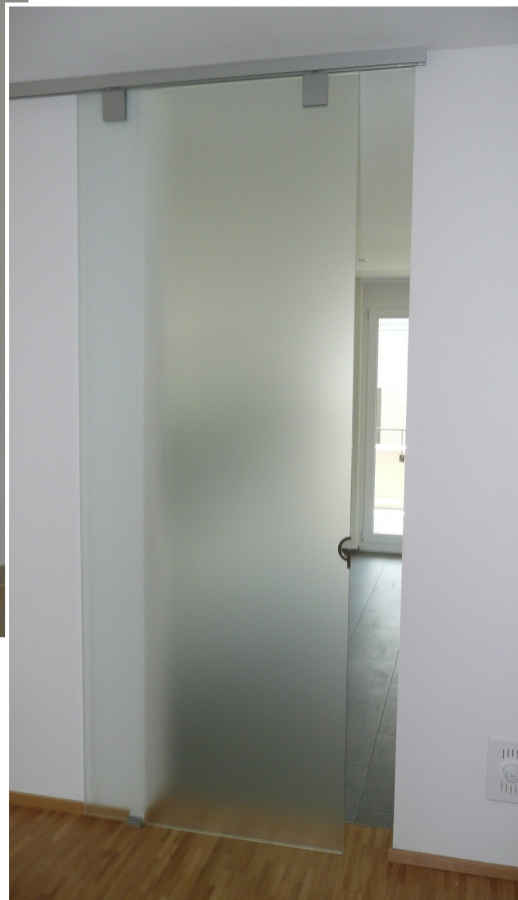
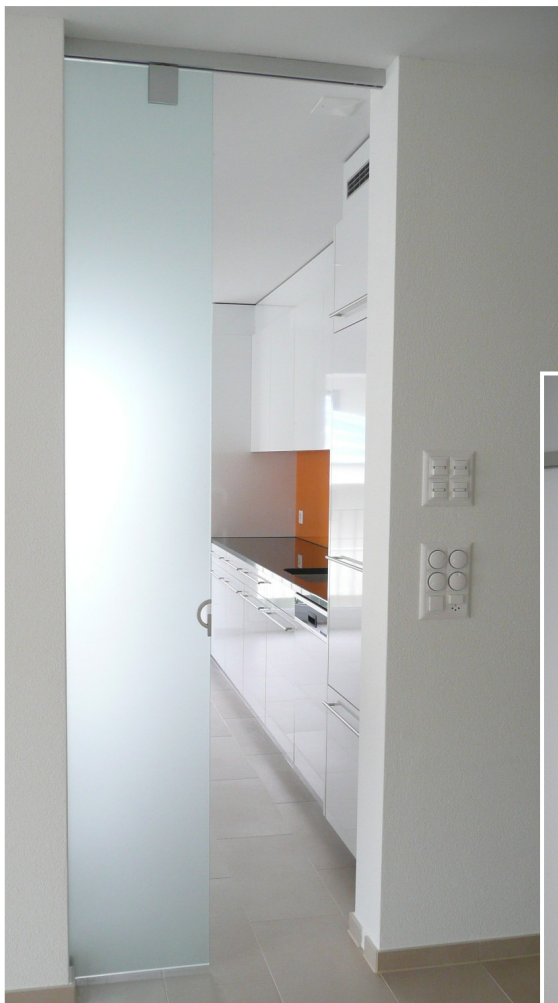


HAWA Junior GP 80

Bewährter Allrounder mit zukunftsweisender Lösungsvielfalt.

Mit seiner dezenten Punkbefestigung sorgt das Beschlagssystem „Hawa Junior GP“, dass die optischen Qualitäten jeder Glaskonstruktion voll zum Tragen kommen.

Die Abdeckkappen sind eckig oder rund wählbar.

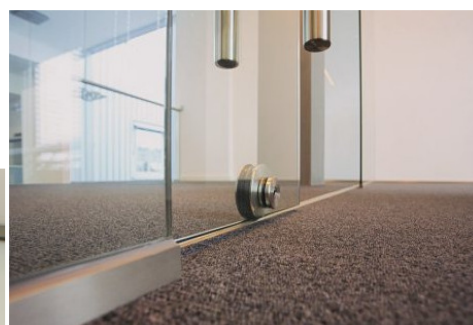


System MWE Terra

TERRA – die tragende Rolle

Das Beschlagssystem „Terra“ eröffnet neue Gestaltungsmöglichkeiten.

Es kommt überall dort zum Einsatz, wo keine lastabtragenden Decken oder Wände für normale Laufschienen vorhanden sind.



REFERENZLISTE

Glastrennwände

Untersuchungsgefängnis in Kriens

Ganzglastrennwand
Glastyp – 2 x VSG aus 2 x Floatglas klar mit Klarfolie,
Zwischenraum wurde mit Glasscherben gefüllt,
Befestigung in Stahlrahmen



Gewerbegebäude in Kägiswil

Ganzglastrennwand mit Ganzglastüren
Glastyp – ESG Floatglas klar 10 mm,
Befestigung mit aufgesetzten Alu-U-Profilen



Raiffeisenbank in Horw

Ganzglastrennwand
Glastyp – Satinato 10 mm mit Folie beschichtet,
Befestigung mit eingelassenen U-Profilen



Einfamilienhaus in Feusisberg

Ganzglastrennwand
Glastyp – VSG aus Extraweissglas mit Mattfolie,
Befestigung mit CNS U-Profilen



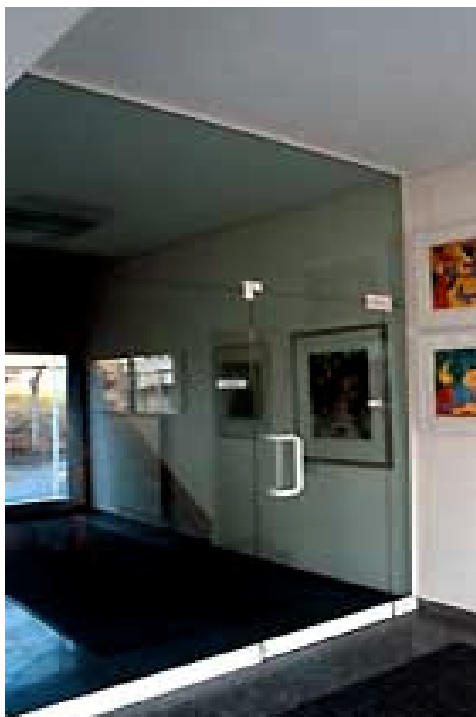
REFERENZLISTE

Ganzglastüren / Schiebetüren / Glastrennwände

Ganzglastüren

Raiffeisenbank in Horw

Ganzglastüre mit Seitenteilen,
Glastyp – ESG Satinato 10 mm mit Folie,
beschichtet und teilweise weiss emailliert,
Beschlüge – Geze Bodentürschliesser,
Elektroschloss mit Zutrittskontrolle,
Stangengriff



Gewerbegebäude in Kriens

Ganzglas-Anlage Typ Swing
Glastyp – ESG Floatglas klar 10 mm,
Beschlüge – Typ Swing mit Türschliesser,
Türgriff

REFERENZLISTE

Schiebetüren

Eigentumswohnung in Zug

Ganzglas-Schiebetüre
Glastyp – VSG 12-2 ESG mit Mattfolie
Beschläge – Hawa Purofino 80



Raiffeisenbank in Horw

Ganzglas-Schiebetüre
Glastyp – ESG Satinato 10 mm mit Folie beschichtet
Beschlüge – Hawa Junior GP 80 doppelflügelig



Doppel-Einfamilienhaus in Luzern

Ganzglas-Schiebetüre
Glastyp – ESG Satinato 10 mm
Beschlag – Hawa Junior GP 120



Ganzglas-Schiebetüre
Glastyp – ESG Satinato 10 mm
Beschlag – Hawa Junior GP 80 mit Festteil

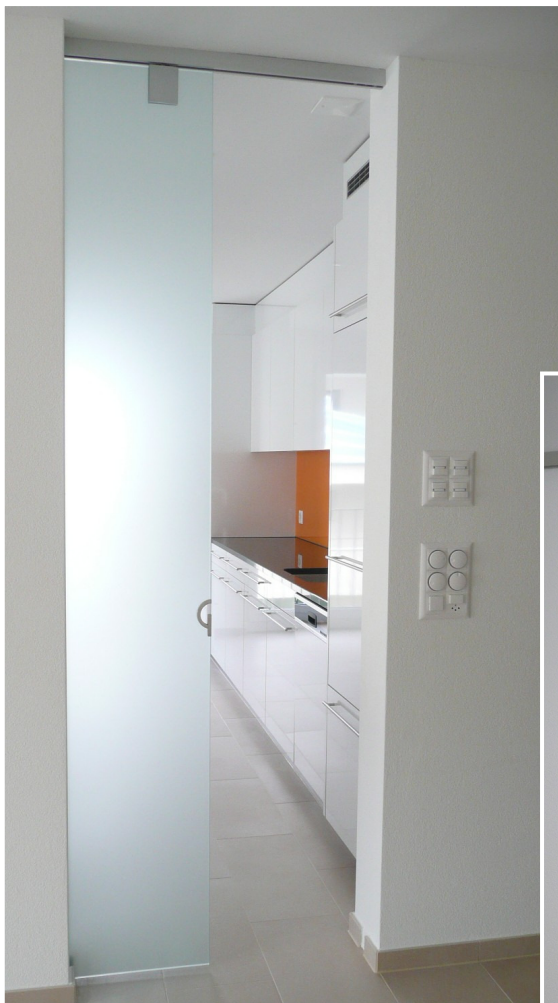


HAWA Junior GP 80

Bewährter Allrounder mit zukunftsweisender Lösungsvielfalt.

Mit seiner dezenten Punkbefestigung sorgt das Beschlagssystem „Hawa Junior GP“, dass die optischen Qualitäten jeder Glaskonstruktion voll zum Tragen kommen.

Die Abdeckkappen sind eckig oder rund wählbar.

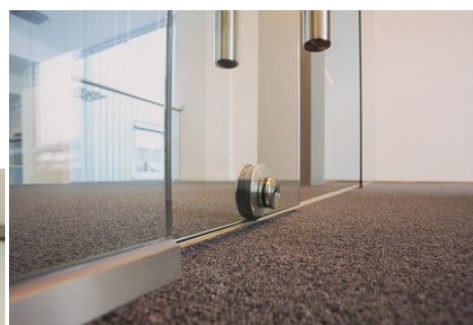


System MWE Terra

TERRA – die tragende Rolle

Das Beschlagssystem „Terra“ eröffnet neue Gestaltungsmöglichkeiten.

Es kommt überall dort zum Einsatz, wo keine lastabtragenden Decken oder Wände für normale Laufschienen vorhanden sind.



REFERENZLISTE

Glastrennwände

Untersuchungsgefängnis in Kriens

Ganzglastrennwand
Glastyp – 2 x VSG aus 2 x Floatglas klar mit Klarfolie,
Zwischenraum wurde mit Glasscherben gefüllt,
Befestigung in Stahlrahmen



Gewerbegebäude in Kägiswil

Ganzglastrennwand mit Ganzglastüren
Glastyp – ESG Floatglas klar 10 mm,
Befestigung mit aufgesetzten Alu-U-Profilen



Raiffeisenbank in Horw

Ganzglastrennwand
Glastyp – Satinato 10 mm mit Folie beschichtet,
Befestigung mit eingelassenen U-Profilen



Einfamilienhaus in Feusisberg

Ganzglastrennwand
Glastyp – VSG aus Extraweissglas mit Mattfolie,
Befestigung mit CNS U-Profilen



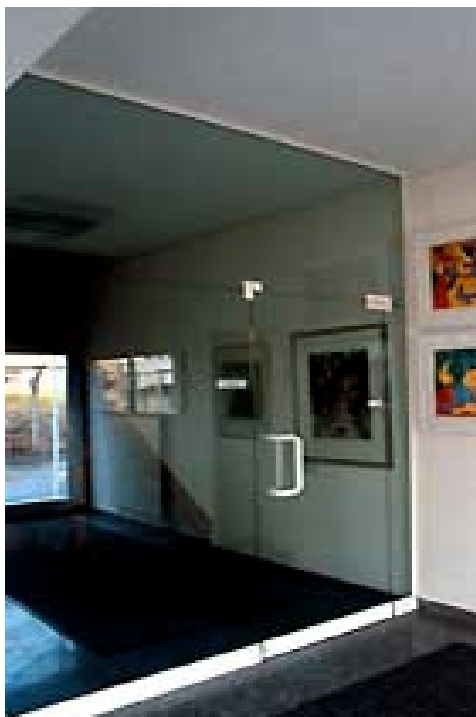
REFERENZLISTE

Ganzglastüren / Schiebetüren / Glastrennwände

Ganzglastüren

Raiffeisenbank in Horw

Ganzglastüre mit Seitenteilen,
Glastyp – ESG Satinato 10 mm mit Folie,
beschichtet und teilweise weiss emailliert,
Beschlüge – Geze Bodentürschliesser,
Elektroschloss mit Zutrittskontrolle,
Stangengriff



Gewerbegebäude in Kriens

Ganzglas-Anlage Typ Swing
Glastyp – ESG Floatglas klar 10 mm,
Beschlüge – Typ Swing mit Türschliesser,
Türgriff

REFERENZLISTE

Schiebetüren

Eigentumswohnung in Zug

Ganzglas-Schiebetüre
Glastyp – VSG 12-2 ESG mit Mattfolie
Beschläge – Hawa Purofino 80



Raiffeisenbank in Horw

Ganzglas-Schiebetüre
Glastyp – ESG Satinato 10 mm mit Folie beschichtet
Beschlüge – Hawa Junior GP 80 doppelflügelig



Doppel-Einfamilienhaus in Luzern

Ganzglas-Schiebetüre
Glastyp – ESG Satinato 10 mm
Beschlag – Hawa Junior GP 120



Ganzglas-Schiebetüre
Glastyp – ESG Satinato 10 mm
Beschlag – Hawa Junior GP 80 mit Festteil

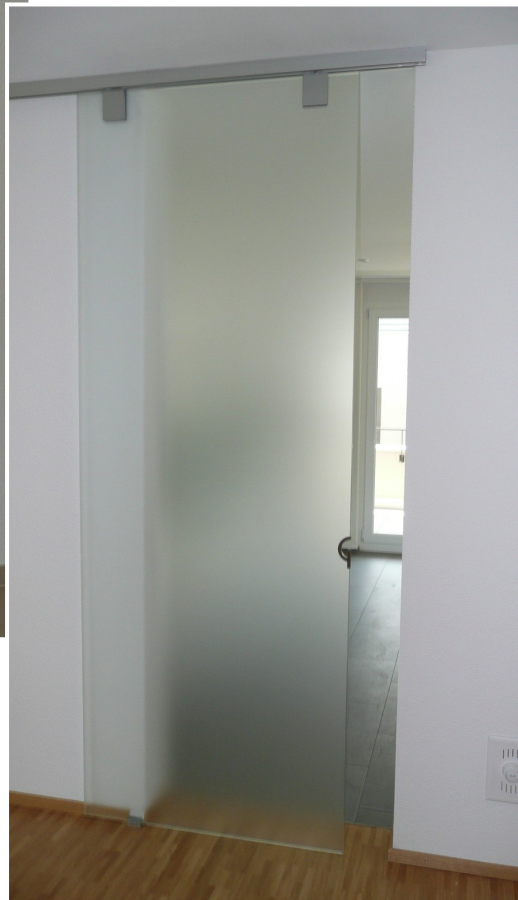
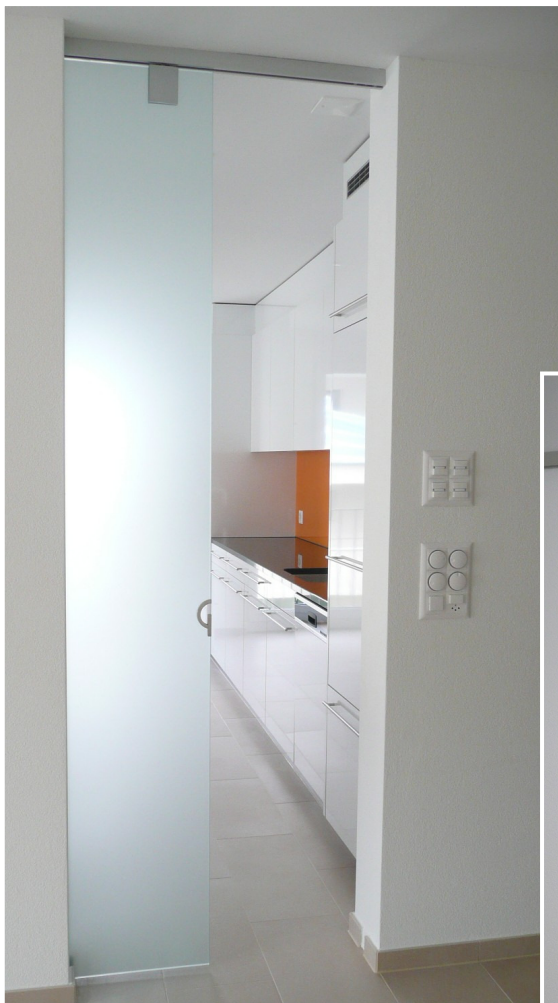


HAWA Junior GP 80

Bewährter Allrounder mit zukunftsweisender Lösungsvielfalt.

Mit seiner dezenten Punkbefestigung sorgt das Beschlagssystem „Hawa Junior GP“, dass die optischen Qualitäten jeder Glaskonstruktion voll zum Tragen kommen.

Die Abdeckkappen sind eckig oder rund wählbar.

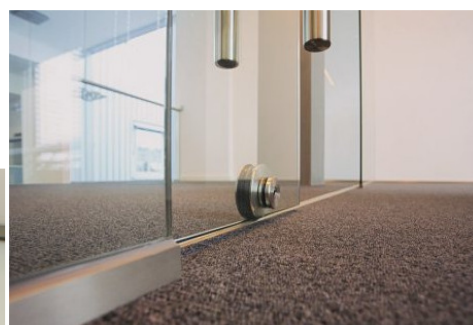


System MWE Terra

TERRA – die tragende Rolle

Das Beschlagssystem „Terra“ eröffnet neue Gestaltungsmöglichkeiten.

Es kommt überall dort zum Einsatz, wo keine lastabtragenden Decken oder Wände für normale Laufschiene vorhanden sind.



REFERENZLISTE

Glastrennwände

Untersuchungsgefängnis in Kriens

Ganzglastrennwand
Glastyp – 2 x VSG aus 2 x Floatglas klar mit Klarfolie,
Zwischenraum wurde mit Glasscherben gefüllt,
Befestigung in Stahlrahmen



Gewerbegebäude in Kägiswil

Ganzglastrennwand mit Ganzglastüren
Glastyp – ESG Floatglas klar 10 mm,
Befestigung mit aufgesetzten Alu-U-Profilen



Raiffeisenbank in Horw

Ganzglastrennwand
Glastyp – Satinato 10 mm mit Folie beschichtet,
Befestigung mit eingelassenen U-Profilen



Einfamilienhaus in Feusisberg

Ganzglastrennwand
Glastyp – VSG aus Extraweissglas mit Mattfolie,
Befestigung mit CNS U-Profilen



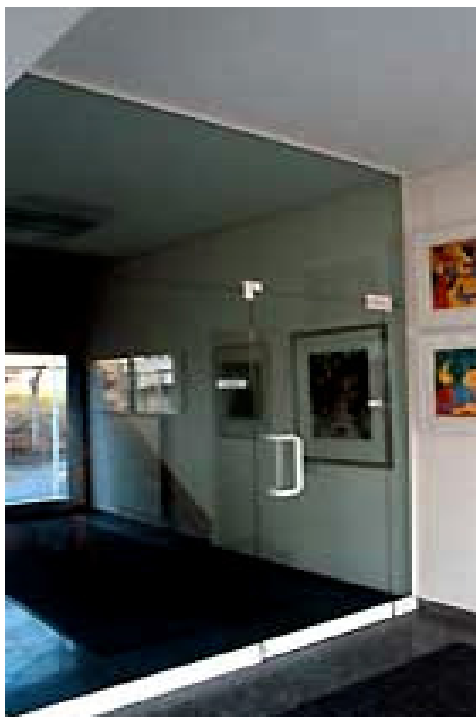
REFERENZLISTE

Ganzglastüren / Schiebetüren / Glastrennwände

Ganzglastüren

Raiffeisenbank in Horw

Ganzglastüre mit Seitenteilen,
Glastyp – ESG Satinato 10 mm mit Folie,
beschichtet und teilweise weiss emailliert,
Beschlüge – Geze Bodentürschliesser,
Elektroschloss mit Zutrittskontrolle,
Stangengriff



Gewerbegebäude in Kriens

Ganzglas-Anlage Typ Swing
Glastyp – ESG Floatglas klar 10 mm,
Beschlüge – Typ Swing mit Türschliesser,
Türgriff

REFERENZLISTE

Schiebetüren

Eigentumswohnung in Zug

Ganzglas-Schiebetüre
Glastyp – VSG 12-2 ESG mit Mattfolie
Beschläge – Hawa Purofino 80



Raiffeisenbank in Horw

Ganzglas-Schiebetüre
Glastyp – ESG Satinato 10 mm mit Folie beschichtet
Beschlage – Hawa Junior GP 80 doppelflugelig



Doppel-Einfamilienhaus in Luzern

Ganzglas-Schiebeture
Glastyp – ESG Satinato 10 mm
Beschlag – Hawa Junior GP 120



Ganzglas-Schiebeture
Glastyp – ESG Satinato 10 mm
Beschlag – Hawa Junior GP 80 mit Festteil

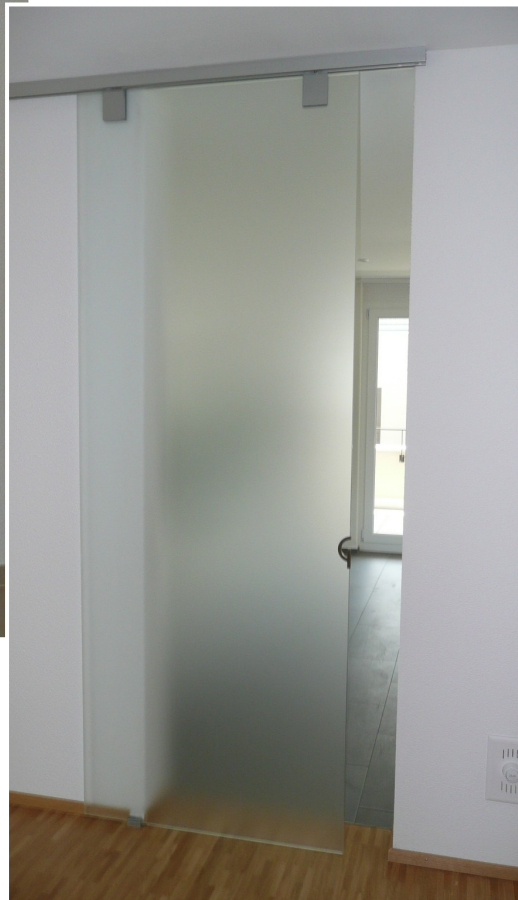
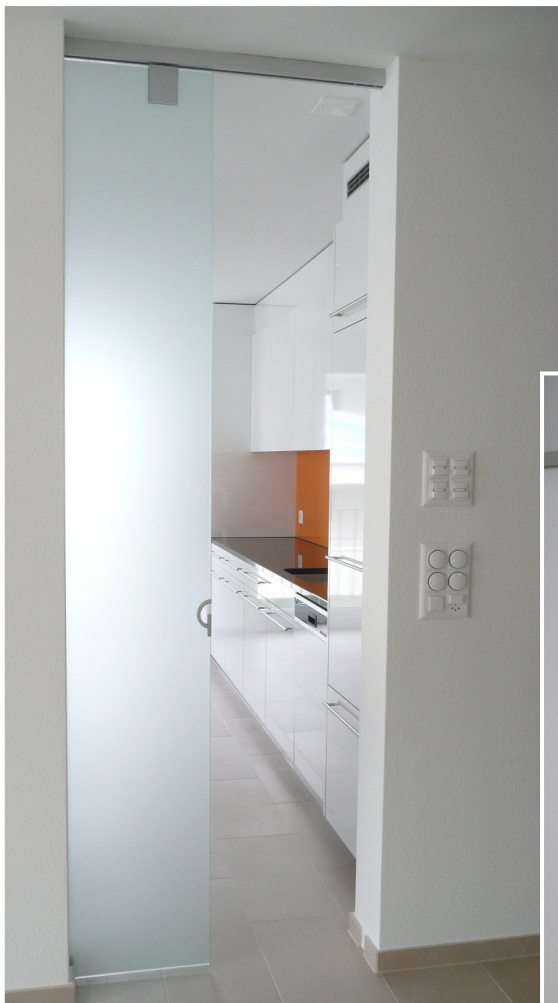


HAWA Junior GP 80

Bewährter Allrounder mit zukunftsweisender Lösungsvielfalt.

Mit seiner dezenten Punkbefestigung sorgt das Beschlagssystem „Hawa Junior GP“, dass die optischen Qualitäten jeder Glaskonstruktion voll zum Tragen kommen.

Die Abdeckkappen sind eckig oder rund wählbar.

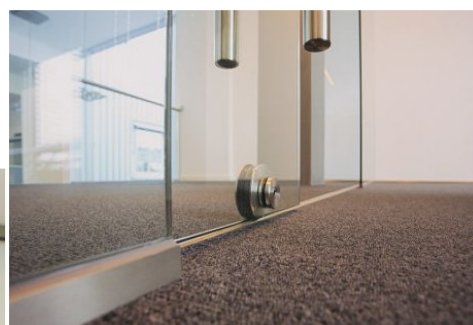


System MWE Terra

TERRA – die tragende Rolle

Das Beschlagssystem „Terra“ eröffnet neue Gestaltungsmöglichkeiten.

Es kommt überall dort zum Einsatz, wo keine lastabtragenden Decken oder Wände für normale Laufschienen vorhanden sind.



REFERENZLISTE

Glastrennwände

Untersuchungsgefängnis in Kriens

Ganzglastrennwand
Glastyp – 2 x VSG aus 2 x Floatglas klar mit Klarfolie,
Zwischenraum wurde mit Glasscherben gefüllt,
Befestigung in Stahlrahmen



Gewerbegebäude in Kägiswil

Ganzglastrennwand mit Ganzglastüren
Glastyp – ESG Floatglas klar 10 mm,
Befestigung mit aufgesetzten Alu-U-Profilen



Raiffeisenbank in Horw

Ganzglastrennwand
Glastyp – Satinato 10 mm mit Folie beschichtet,
Befestigung mit eingelassenen U-Profilen



Einfamilienhaus in Feusisberg

Ganzglastrennwand
Glastyp – VSG aus Extraweissglas mit Mattfolie,
Befestigung mit CNS U-Profilen



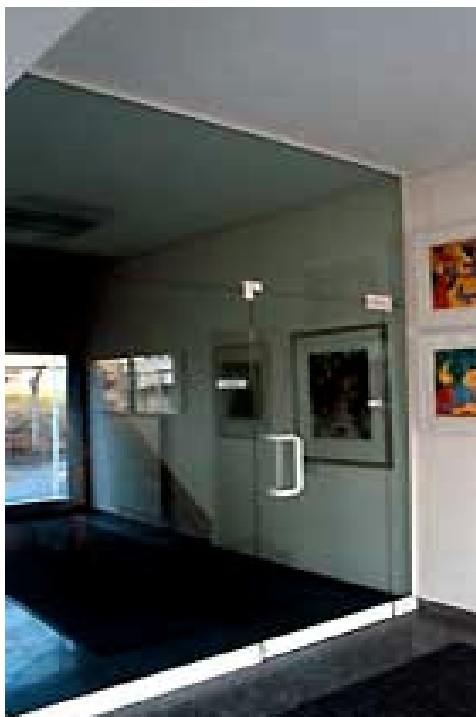
REFERENZLISTE

Ganzglastüren / Schiebetüren / Glastrennwände

Ganzglastüren

Raiffeisenbank in Horw

Ganzglastüre mit Seitenteilen,
Glastyp – ESG Satinato 10 mm mit Folie,
beschichtet und teilweise weiss emailliert,
Beschlüge – Geze Bodentürschliesser,
Elektroschloss mit Zutrittskontrolle,
Stangengriff



Gewerbegebäude in Kriens

Ganzglas-Anlage Typ Swing
Glastyp – ESG Floatglas klar 10 mm,
Beschlüge – Typ Swing mit Türschliesser,
Türgriff

REFERENZLISTE

Schiebetüren

Eigentumswohnung in Zug

Ganzglas-Schiebetüre
Glastyp – VSG 12-2 ESG mit Mattfolie
Beschläge – Hawa Purofino 80



Raiffeisenbank in Horw

Ganzglas-Schiebetüre
Glastyp – ESG Satinato 10 mm mit Folie beschichtet
Beschlüge – Hawa Junior GP 80 doppelflügelig



Doppel-Einfamilienhaus in Luzern

Ganzglas-Schiebetüre
Glastyp – ESG Satinato 10 mm
Beschlag – Hawa Junior GP 120



Ganzglas-Schiebetüre
Glastyp – ESG Satinato 10 mm
Beschlag – Hawa Junior GP 80 mit Festteil

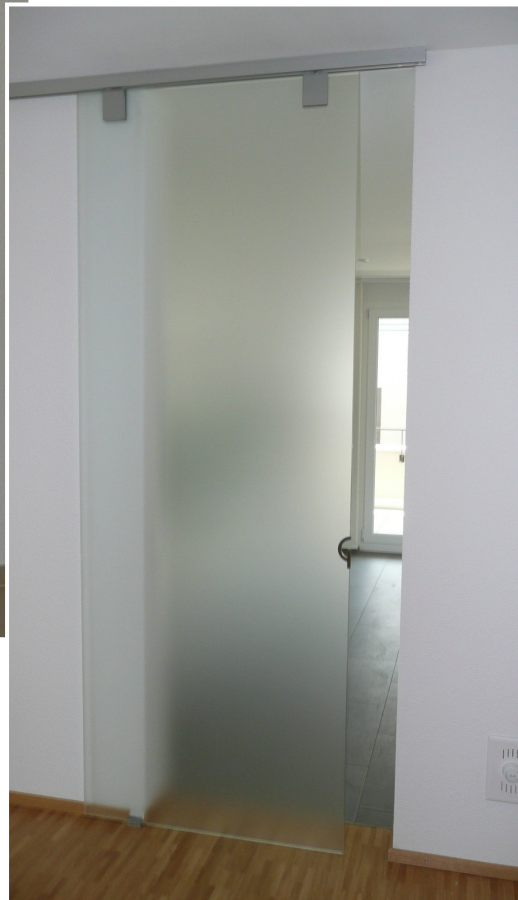
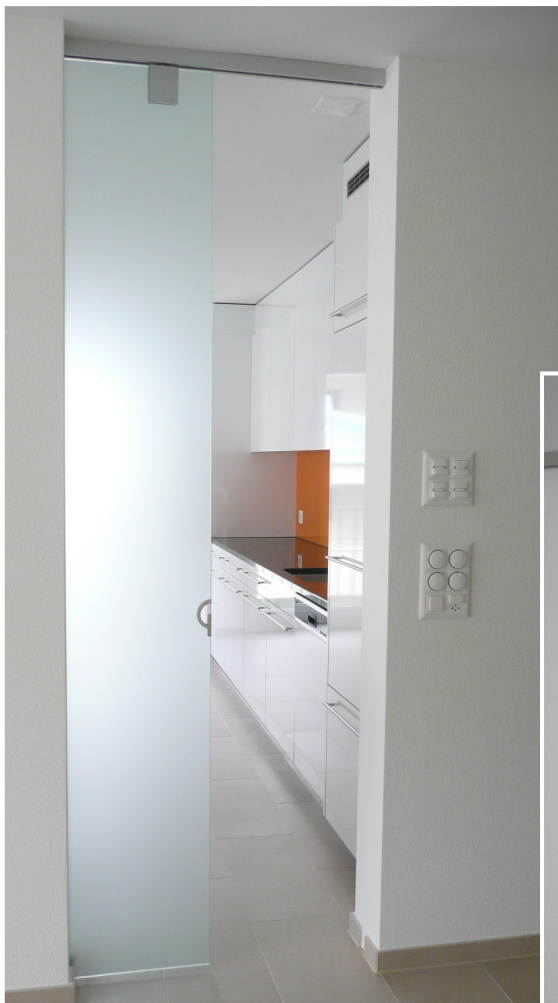


HAWA Junior GP 80

Bewährter Allrounder mit zukunftsweisender Lösungsvielfalt.

Mit seiner dezenten Punkbefestigung sorgt das Beschlagssystem „Hawa Junior GP“, dass die optischen Qualitäten jeder Glaskonstruktion voll zum Tragen kommen.

Die Abdeckkappen sind eckig oder rund wählbar.

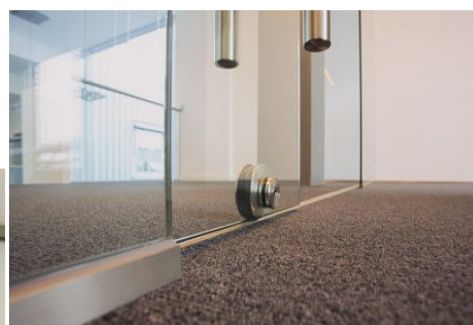


System MWE Terra

TERRA – die tragende Rolle

Das Beschlagssystem „Terra“ eröffnet neue Gestaltungsmöglichkeiten.

Es kommt überall dort zum Einsatz, wo keine lastabtragenden Decken oder Wände für normale Laufschienen vorhanden sind.



REFERENZLISTE

Glastrennwände

Untersuchungsgefängnis in Kriens

Ganzglastrennwand
Glastyp – 2 x VSG aus 2 x Floatglas klar mit Klarfolie,
Zwischenraum wurde mit Glasscherben gefüllt,
Befestigung in Stahlrahmen



Gewerbegebäude in Kägiswil

Ganzglastrennwand mit Ganzglastüren
Glastyp – ESG Floatglas klar 10 mm,
Befestigung mit aufgesetzten Alu-U-Profilen



Raiffeisenbank in Horw

Ganzglastrennwand
Glastyp – Satinato 10 mm mit Folie beschichtet,
Befestigung mit eingelassenen U-Profilen



Einfamilienhaus in Feusisberg

Ganzglastrennwand
Glastyp – VSG aus Extraweissglas mit Mattfolie,
Befestigung mit CNS U-Profilen



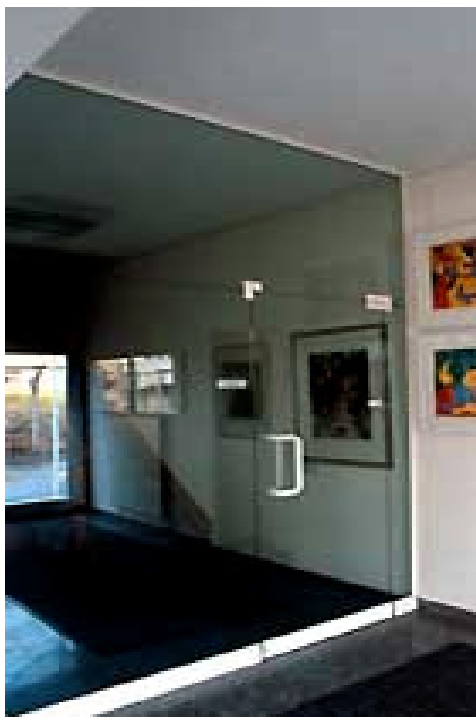
REFERENZLISTE

Ganzglastüren / Schiebetüren / Glastrennwände

Ganzglastüren

Raiffeisenbank in Horw

Ganzglastüre mit Seitenteilen,
Glastyp – ESG Satinato 10 mm mit Folie,
beschichtet und teilweise weiss emailliert,
Beschlüge – Geze Bodentürschliesser,
Elektroschloss mit Zutrittskontrolle,
Stangengriff



Gewerbegebäude in Kriens

Ganzglas-Anlage Typ Swing
Glastyp – ESG Floatglas klar 10 mm,
Beschlüge – Typ Swing mit Türschliesser,
Türgriff

REFERENZLISTE

Schiebetüren

Eigentumswohnung in Zug

Ganzglas-Schiebetüre
Glastyp – VSG 12-2 ESG mit Mattfolie
Beschläge – Hawa Purofino 80



Raiffeisenbank in Horw

Ganzglas-Schiebetüre
Glastyp – ESG Satinato 10 mm mit Folie beschichtet
Beschlage – Hawa Junior GP 80 doppelflugelig



Doppel-Einfamilienhaus in Luzern

Ganzglas-Schiebetüre
Glastyp – ESG Satinato 10 mm
Beschlag – Hawa Junior GP 120



Ganzglas-Schiebetüre
Glastyp – ESG Satinato 10 mm
Beschlag – Hawa Junior GP 80 mit Festteil

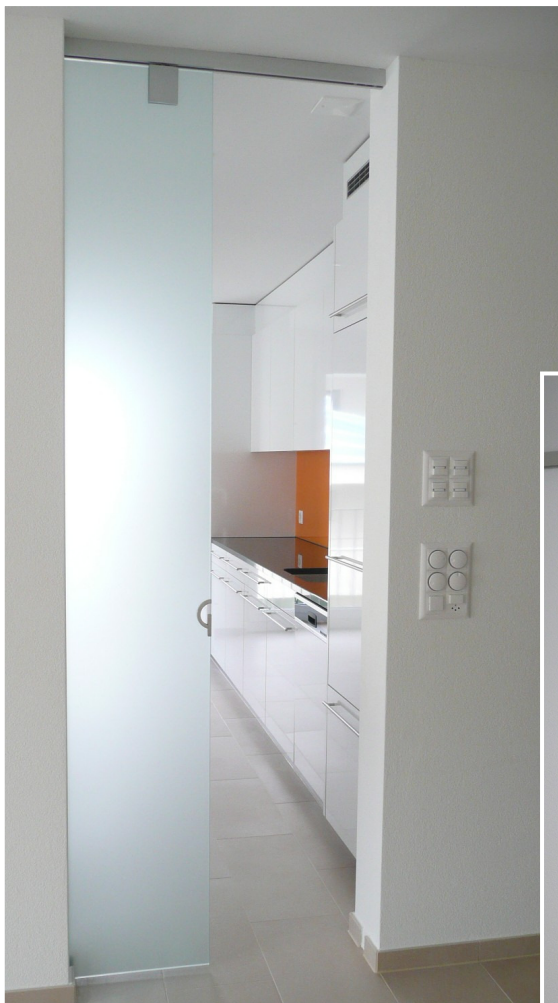


HAWA Junior GP 80

Bewährter Allrounder mit zukunftsweisender Lösungsvielfalt.

Mit seiner dezenten Punkbefestigung sorgt das Beschlagssystem „Hawa Junior GP“, dass die optischen Qualitäten jeder Glaskonstruktion voll zum Tragen kommen.

Die Abdeckkappen sind eckig oder rund wählbar.

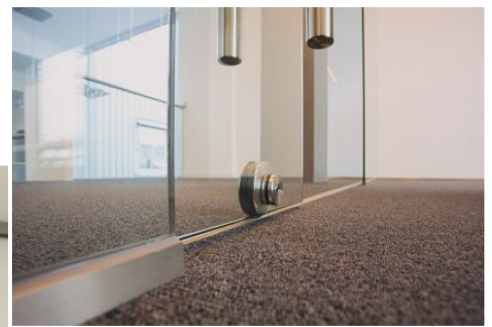


System MWE Terra

TERRA – die tragende Rolle

Das Beschlagssystem „Terra“ eröffnet neue Gestaltungsmöglichkeiten.

Es kommt überall dort zum Einsatz, wo keine lastabtragenden Decken oder Wände für normale Laufschienen vorhanden sind.



REFERENZLISTE

Glastrennwände

Untersuchungsgefängnis in Kriens

Ganzglastrennwand
Glastyp – 2 x VSG aus 2 x Floatglas klar mit Klarfolie,
Zwischenraum wurde mit Glasscherben gefüllt,
Befestigung in Stahlrahmen



Gewerbegebäude in Kägiswil

Ganzglastrennwand mit Ganzglastüren
Glastyp – ESG Floatglas klar 10 mm,
Befestigung mit aufgesetzten Alu-U-Profilen



Raiffeisenbank in Horw

Ganzglastrennwand
Glastyp – Satinato 10 mm mit Folie beschichtet,
Befestigung mit eingelassenen U-Profilen



Einfamilienhaus in Feusisberg

Ganzglastrennwand
Glastyp – VSG aus Extraweissglas mit Mattfolie,
Befestigung mit CNS U-Profilen



REFERENZLISTE

Ganzglastüren / Schiebetüren / Glastrennwände

Ganzglastüren

Raiffeisenbank in Horw

Ganzglastüre mit Seitenteilen,
Glastyp – ESG Satinato 10 mm mit Folie,
beschichtet und teilweise weiss emailliert,
Beschlüge – Geze Bodentürschliesser,
Elektroschloss mit Zutrittskontrolle,
Stangengriff



Gewerbegebäude in Kriens

Ganzglas-Anlage Typ Swing
Glastyp – ESG Floatglas klar 10 mm,
Beschlüge – Typ Swing mit Türschliesser,
Türgriff

REFERENZLISTE

Schiebetüren

Eigentumswohnung in Zug

Ganzglas-Schiebetüre
Glastyp – VSG 12-2 ESG mit Mattfolie
Beschläge – Hawa Purofino 80



Raiffeisenbank in Horw

Ganzglas-Schiebetüre
Glastyp – ESG Satinato 10 mm mit Folie beschichtet
Beschlüge – Hawa Junior GP 80 doppelflügelig



Doppel-Einfamilienhaus in Luzern

Ganzglas-Schiebetüre
Glastyp – ESG Satinato 10 mm
Beschlag – Hawa Junior GP 120



Ganzglas-Schiebetüre
Glastyp – ESG Satinato 10 mm
Beschlag – Hawa Junior GP 80 mit Festteil

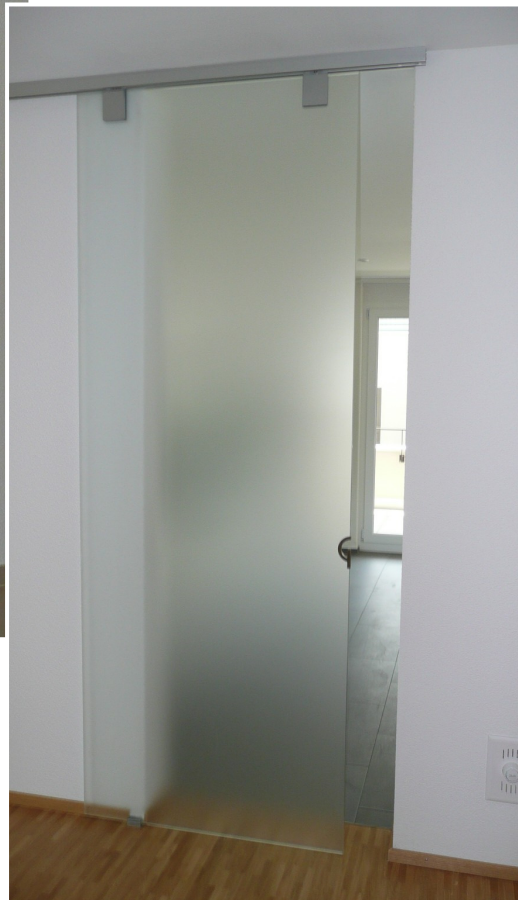
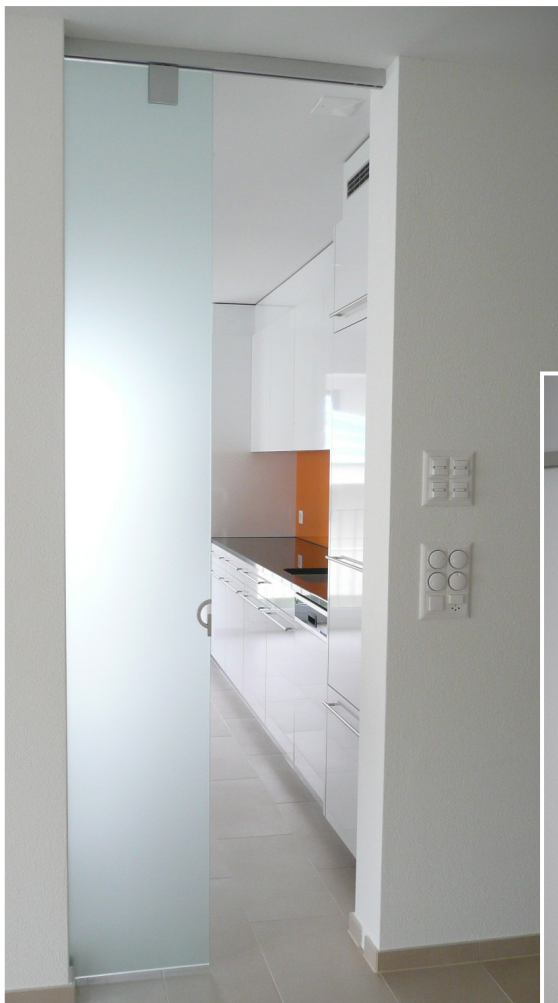


HAWA Junior GP 80

Bewährter Allrounder mit zukunftsweisender Lösungsvielfalt.

Mit seiner dezenten Punkbefestigung sorgt das Beschlagssystem „Hawa Junior GP“, dass die optischen Qualitäten jeder Glaskonstruktion voll zum Tragen kommen.

Die Abdeckkappen sind eckig oder rund wählbar.

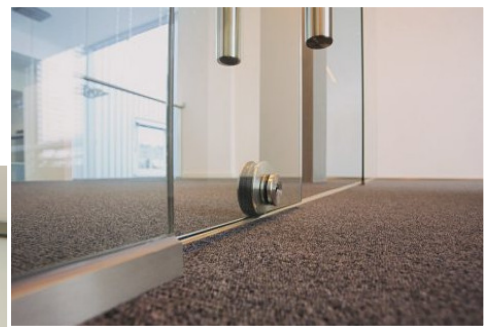


System MWE Terra

TERRA – die tragende Rolle

Das Beschlagssystem „Terra“ eröffnet neue Gestaltungsmöglichkeiten.

Es kommt überall dort zum Einsatz, wo keine lastabtragenden Decken oder Wände für normale Laufschienen vorhanden sind.



REFERENZLISTE

Glastrennwände

Untersuchungsgefängnis in Kriens

Ganzglastrennwand
Glastyp – 2 x VSG aus 2 x Floatglas klar mit Klarfolie,
Zwischenraum wurde mit Glasscherben gefüllt,
Befestigung in Stahlrahmen



Gewerbegebäude in Kägiswil

Ganzglastrennwand mit Ganzglastüren
Glastyp – ESG Floatglas klar 10 mm,
Befestigung mit aufgesetzten Alu-U-Profilen



Raiffeisenbank in Horw

Ganzglastrennwand
Glastyp – Satinato 10 mm mit Folie beschichtet,
Befestigung mit eingelassenen U-Profilen



Einfamilienhaus in Feusisberg

Ganzglastrennwand
Glastyp – VSG aus Extraweissglas mit Mattfolie,
Befestigung mit CNS U-Profilen



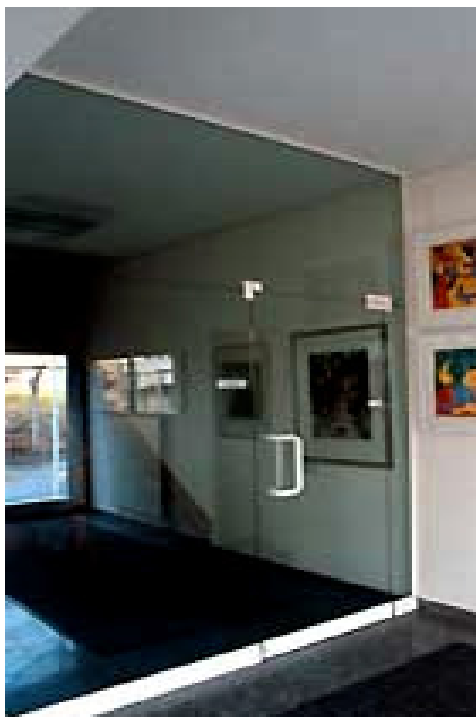
REFERENZLISTE

Ganzglastüren / Schiebetüren / Glastrennwände

Ganzglastüren

Raiffeisenbank in Horw

Ganzglastüre mit Seitenteilen,
Glastyp – ESG Satinato 10 mm mit Folie,
beschichtet und teilweise weiss emailliert,
Beschlüge – Geze Bodentürschliesser,
Elektroschloss mit Zutrittskontrolle,
Stangengriff



Gewerbegebäude in Kriens

Ganzglas-Anlage Typ Swing
Glastyp – ESG Floatglas klar 10 mm,
Beschlüge – Typ Swing mit Türschliesser,
Türgriff

REFERENZLISTE

Schiebetüren

Eigentumswohnung in Zug

Ganzglas-Schiebetüre
Glastyp – VSG 12-2 ESG mit Mattfolie
Beschläge – Hawa Purofino 80



Raiffeisenbank in Horw

Ganzglas-Schiebetüre
Glastyp – ESG Satinato 10 mm mit Folie beschichtet
Beschlüge – Hawa Junior GP 80 doppelflügelig



Doppel-Einfamilienhaus in Luzern

Ganzglas-Schiebetüre
Glastyp – ESG Satinato 10 mm
Beschlag – Hawa Junior GP 120



Ganzglas-Schiebetüre
Glastyp – ESG Satinato 10 mm
Beschlag – Hawa Junior GP 80 mit Festteil

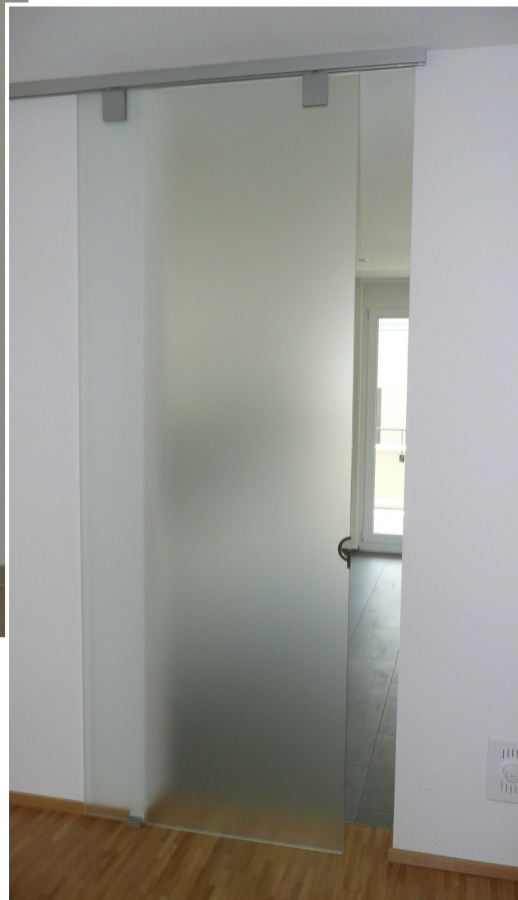
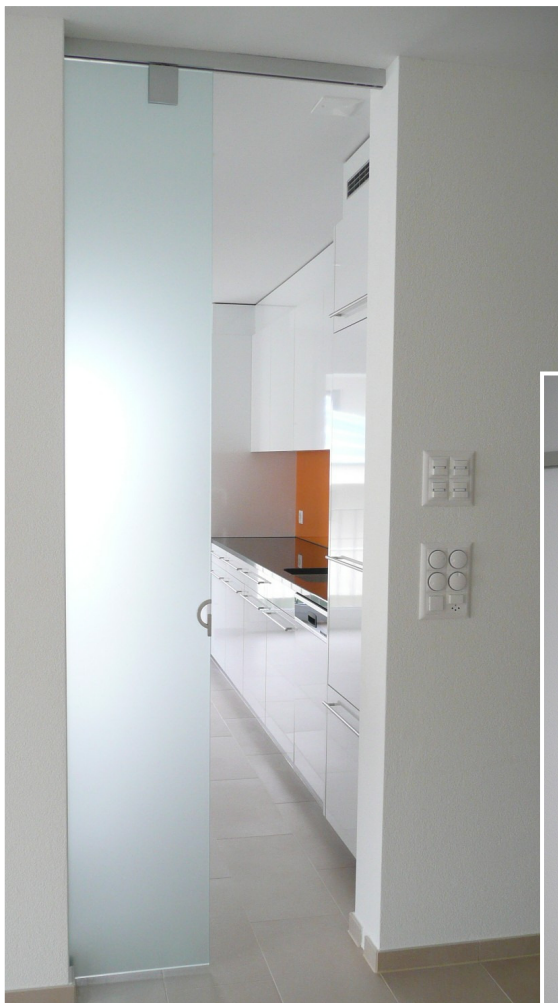


HAWA Junior GP 80

Bewährter Allrounder mit zukunftsweisender Lösungsvielfalt.

Mit seiner dezenten Punkbefestigung sorgt das Beschlagssystem „Hawa Junior GP“, dass die optischen Qualitäten jeder Glaskonstruktion voll zum Tragen kommen.

Die Abdeckkappen sind eckig oder rund wählbar.

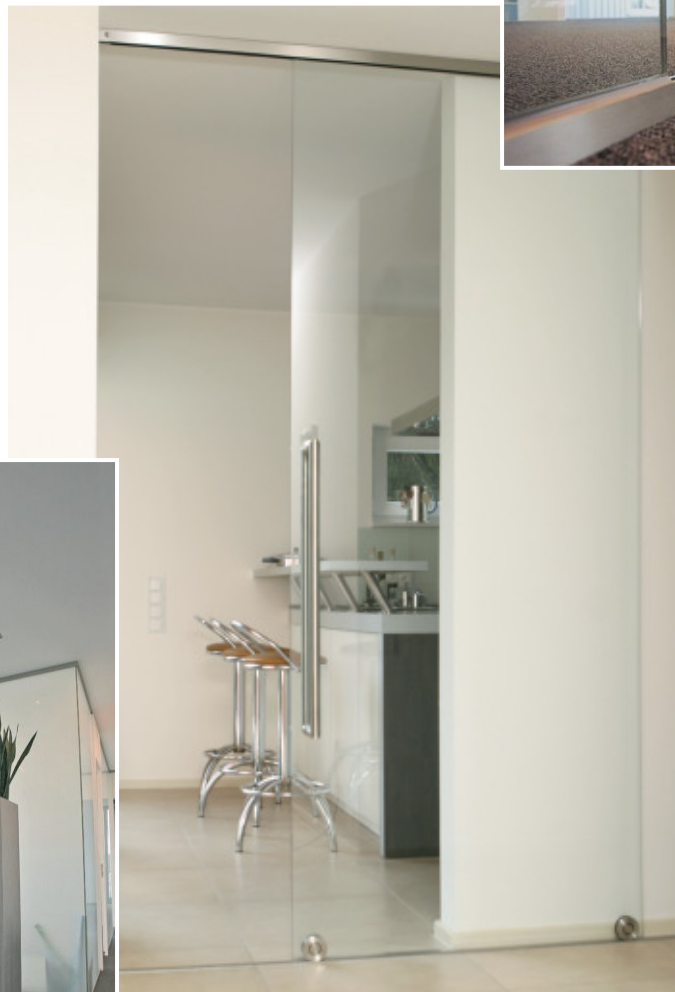
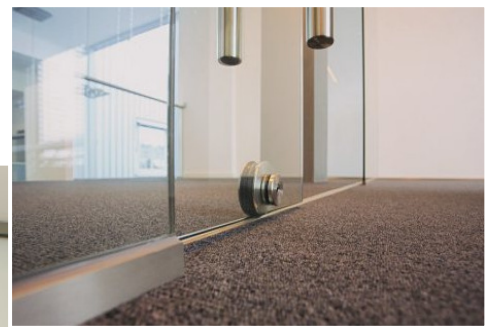


System MWE Terra

TERRA – die tragende Rolle

Das Beschlagssystem „Terra“ eröffnet neue Gestaltungsmöglichkeiten.

Es kommt überall dort zum Einsatz, wo keine lastabtragenden Decken oder Wände für normale Laufschienen vorhanden sind.



REFERENZLISTE

Glastrennwände

Untersuchungsgefängnis in Kriens

Ganzglastrennwand
Glastyp – 2 x VSG aus 2 x Floatglas klar mit Klarfolie,
Zwischenraum wurde mit Glasscherben gefüllt,
Befestigung in Stahlrahmen



Gewerbegebäude in Kägiswil

Ganzglastrennwand mit Ganzglastüren
Glastyp – ESG Floatglas klar 10 mm,
Befestigung mit aufgesetzten Alu-U-Profilen



Raiffeisenbank in Horw

Ganzglastrennwand
Glastyp – Satinato 10 mm mit Folie beschichtet,
Befestigung mit eingelassenen U-Profilen



Einfamilienhaus in Feusisberg

Ganzglastrennwand
Glastyp – VSG aus Extraweissglas mit Mattfolie,
Befestigung mit CNS U-Profilen



REFERENZLISTE

Ganzglastüren / Schiebetüren / Glastrennwände

Ganzglastüren

Raiffeisenbank in Horw

Ganzglastüre mit Seitenteilen,
Glastyp – ESG Satinato 10 mm mit Folie,
beschichtet und teilweise weiss emailliert,
Beschlüge – Geze Bodentürschliesser,
Elektroschloss mit Zutrittskontrolle,
Stangengriff



Gewerbegebäude in Kriens

Ganzglas-Anlage Typ Swing
Glastyp – ESG Floatglas klar 10 mm,
Beschlüge – Typ Swing mit Türschliesser,
Türgriff

REFERENZLISTE

Schiebetüren

Eigentumswohnung in Zug

Ganzglas-Schiebetüre
Glastyp – VSG 12-2 ESG mit Mattfolie
Beschläge – Hawa Purofino 80



Raiffeisenbank in Horw

Ganzglas-Schiebetüre
Glastyp – ESG Satinato 10 mm mit Folie beschichtet
Beschlüge – Hawa Junior GP 80 doppelflügelig



Doppel-Einfamilienhaus in Luzern

Ganzglas-Schiebetüre
Glastyp – ESG Satinato 10 mm
Beschlag – Hawa Junior GP 120



Ganzglas-Schiebetüre
Glastyp – ESG Satinato 10 mm
Beschlag – Hawa Junior GP 80 mit Festteil

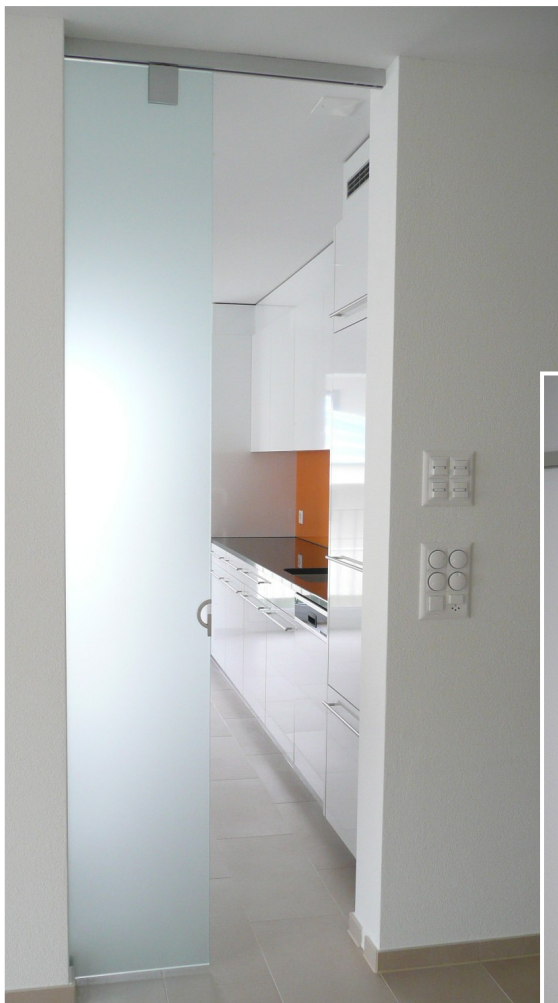


HAWA Junior GP 80

Bewährter Allrounder mit zukunftsweisender Lösungsvielfalt.

Mit seiner dezenten Punkbefestigung sorgt das Beschlagssystem „Hawa Junior GP“, dass die optischen Qualitäten jeder Glaskonstruktion voll zum Tragen kommen.

Die Abdeckkappen sind eckig oder rund wählbar.

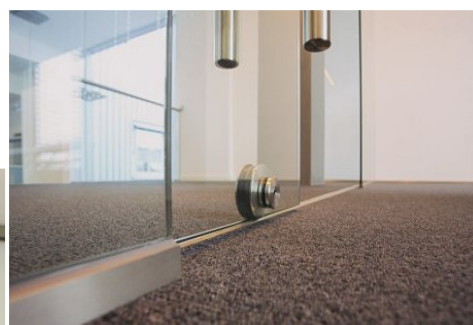


System MWE Terra

TERRA – die tragende Rolle

Das Beschlagssystem „Terra“ eröffnet neue Gestaltungsmöglichkeiten.

Es kommt überall dort zum Einsatz, wo keine lastabtragenden Decken oder Wände für normale Laufschienen vorhanden sind.



REFERENZLISTE

Glastrennwände

Untersuchungsgefängnis in Kriens

Ganzglastrennwand
Glastyp – 2 x VSG aus 2 x Floatglas klar mit Klarfolie,
Zwischenraum wurde mit Glasscherben gefüllt,
Befestigung in Stahlrahmen



Gewerbegebäude in Kägiswil

Ganzglastrennwand mit Ganzglastüren
Glastyp – ESG Floatglas klar 10 mm,
Befestigung mit aufgesetzten Alu-U-Profilen



Raiffeisenbank in Horw

Ganzglastrennwand
Glastyp – Satinato 10 mm mit Folie beschichtet,
Befestigung mit eingelassenen U-Profilen



Einfamilienhaus in Feusisberg

Ganzglastrennwand
Glastyp – VSG aus Extraweissglas mit Mattfolie,
Befestigung mit CNS U-Profilen



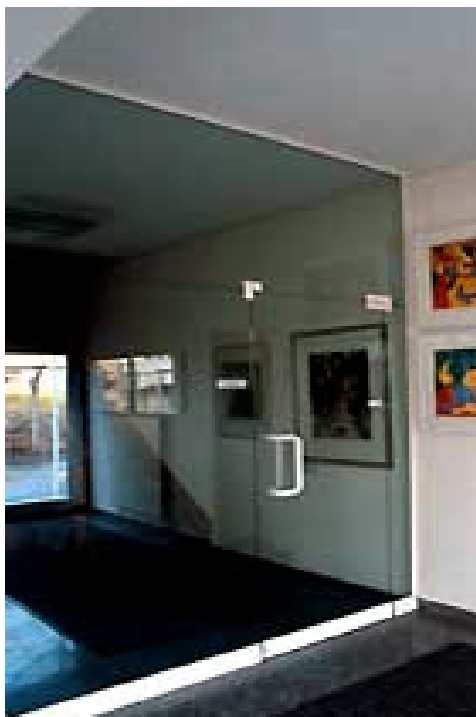
REFERENZLISTE

Ganzglastüren / Schiebetüren / Glastrennwände

Ganzglastüren

Raiffeisenbank in Horw

Ganzglastüre mit Seitenteilen,
Glastyp – ESG Satinato 10 mm mit Folie,
beschichtet und teilweise weiss emailliert,
Beschlüge – Geze Bodentürschliesser,
Elektroschloss mit Zutrittskontrolle,
Stangengriff



Gewerbegebäude in Kriens

Ganzglas-Anlage Typ Swing
Glastyp – ESG Floatglas klar 10 mm,
Beschlüge – Typ Swing mit Türschliesser,
Türgriff

REFERENZLISTE

Schiebetüren

Eigentumswohnung in Zug

Ganzglas-Schiebetüre
Glastyp – VSG 12-2 ESG mit Mattfolie
Beschläge – Hawa Purofino 80



Raiffeisenbank in Horw

Ganzglas-Schiebetüre
Glastyp – ESG Satinato 10 mm mit Folie beschichtet
Beschlüge – Hawa Junior GP 80 doppelflügelig



Doppel-Einfamilienhaus in Luzern

Ganzglas-Schiebetüre
Glastyp – ESG Satinato 10 mm
Beschlag – Hawa Junior GP 120



Ganzglas-Schiebetüre
Glastyp – ESG Satinato 10 mm
Beschlag – Hawa Junior GP 80 mit Festteil

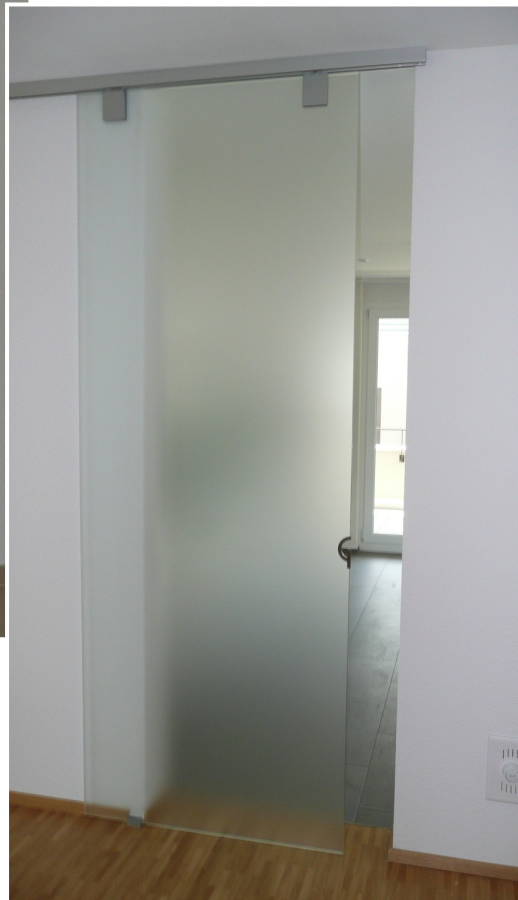
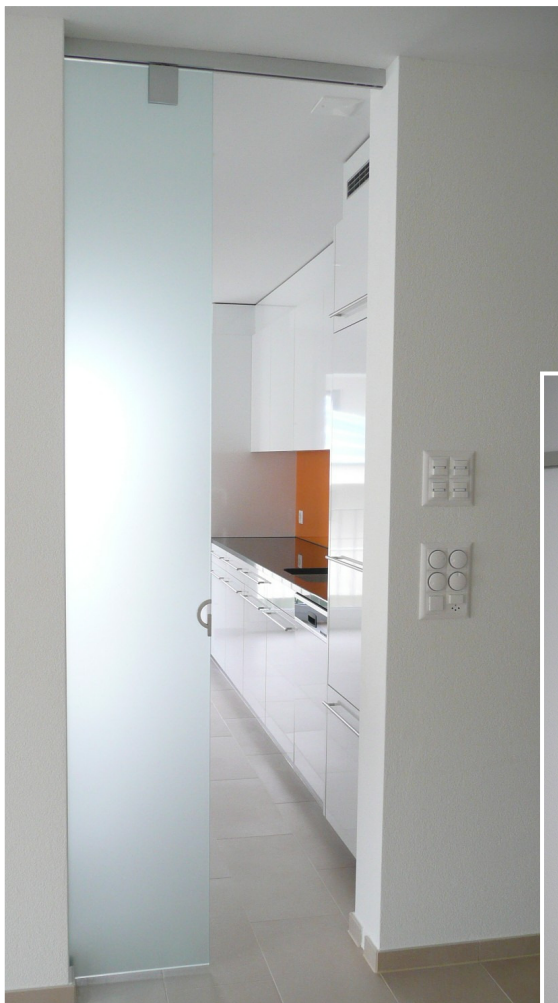


HAWA Junior GP 80

Bewährter Allrounder mit zukunftsweisender Lösungsvielfalt.

Mit seiner dezenten Punkbefestigung sorgt das Beschlagssystem „Hawa Junior GP“, dass die optischen Qualitäten jeder Glaskonstruktion voll zum Tragen kommen.

Die Abdeckkappen sind eckig oder rund wählbar.

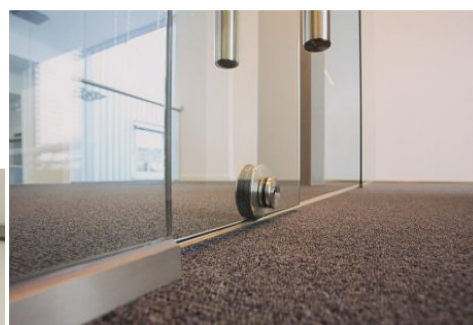


System MWE Terra

TERRA – die tragende Rolle

Das Beschlagssystem „Terra“ eröffnet neue Gestaltungsmöglichkeiten.

Es kommt überall dort zum Einsatz, wo keine lastabtragenden Decken oder Wände für normale Laufschienen vorhanden sind.



REFERENZLISTE

Glastrennwände

Untersuchungsgefängnis in Kriens

Ganzglastrennwand
Glastyp – 2 x VSG aus 2 x Floatglas klar mit Klarfolie,
Zwischenraum wurde mit Glasscherben gefüllt,
Befestigung in Stahlrahmen



Gewerbegebäude in Kägiswil

Ganzglastrennwand mit Ganzglastüren
Glastyp – ESG Floatglas klar 10 mm,
Befestigung mit aufgesetzten Alu-U-Profilen



Raiffeisenbank in Horw

Ganzglastrennwand
Glastyp – Satinato 10 mm mit Folie beschichtet,
Befestigung mit eingelassenen U-Profilen



Einfamilienhaus in Feusisberg

Ganzglastrennwand
Glastyp – VSG aus Extraweissglas mit Mattfolie,
Befestigung mit CNS U-Profilen

