

REFERENZLISTE

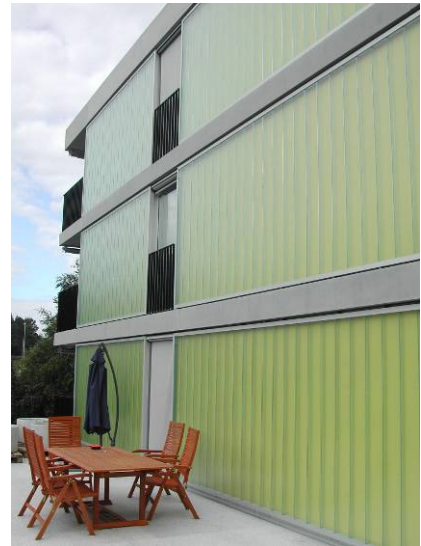
Profilit

Mehrfamilienhaus zur Schmitte in Rotkreuz

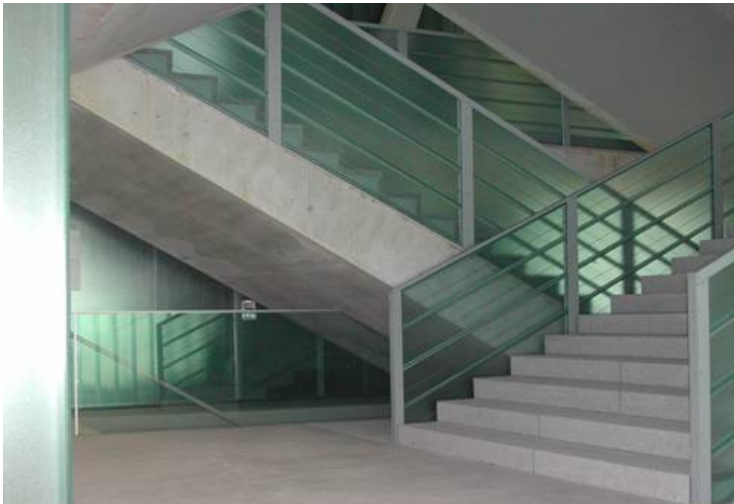
**Wohn- und Geschäftshaus,
Luzernerstrasse 7 in Rotkreuz**

Hinterlüftete Profilitfassade,
Alu U-Rahmen 60 x 50 mm,
Profilit K 22/232/60 normal

Abdeckung der Isolation
mit einer gelben Stramisolfolie



Schulhaus Leutschenbach



Treppenverglasung
Profilit K25/60/7, ESG

Schulzimmer-Wände
Profilit 3-fach K25/60/7 Draht
Schallschutz

Tür-Element
Stahljoch Forsterprofile



Migros Brügg

Profilit-Fassade K25/60/7
hinterlüftet, untere Partie ESG



Weinkellerei Aarau

Profilit Fassade
Typ K22/60/7 mit Draht
hinterlüftet, Blechabschlüsse geklebt

Volumen ca. 700 m²



Tramdepot Zürich-Oerlikon

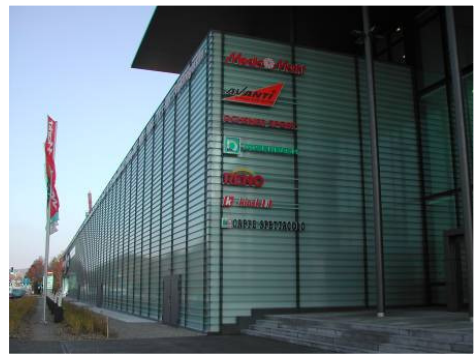
Dachaufbauten in Neubau als Profilitverglasung
Typ K25 262 x 4 x 6 mit und ohne Draht,
mit eingebauten Schwingflügel als RWA mit Motoren,
Schwingflügel auch mit Profilit verglast





Einkaufszentrum in Brüttisellerkreuz

Vorgehängte Profilitfassade,
Profilitbahnen horizontal montiert,
Volumen ca. 5000 m²



Doppeltturnhalle in Muri

hinterlüftete
Fassaden-Konstruktion,
Profilit K25/60/7 Draht





Freiluftbad Lido in Luzern

K 25/60/7 Draht,
hinterlüftete Fassade



**Treppenhausverglasung
in Luzern**

K 32/60/7,
klar, doppelt, horizontal



Druckerei Reinach AG

Profilitfassade isoliert,
Rahmenkonstruktion aus Alu wärmegeklämmt,
Dreh-Kippflügel aus Alu



Ems Chemie in Ems

Profilitfassade,
Rahmenkonstruktion aus Alu wärmegeklämmt,
Dreh-Kippflügel aus Alu

City Parking in Luzern

Profilitfassade,
Rahmenkonstruktion aus Alu wärmegeklämmt,
Dreh-Kippflügel aus Alu



Überbauung Steinacker in Zürich

Profilitfassade isoliert,
Rahmenkonstruktion aus Alu wärmegeklämmt,
Dreh-Kippflügel aus Alu
Volumen ca. 500 m²



Hauseingangstüre



Lüftungslügel



Eckdetail

