

REFERENZLISTE

Duschen

**Einfamilienhaus
Zumhofrain 6 in Kriens**
für Architekturbüro
Beat und Patrick Müller in Kriens

Duschtrennwand, Spiegel,
Glaswand-Abdeckung



Armeeausbildungszentrum in Luzern

Wandverkleidung aus Glas,
Glastyp - ESG Floatglas klar blau emailliert,
vollflächig auf bestehende Wand verklebt



Überbauung in Eschenbach

Duschtrennwand fest,
Glastyp - Satinato
Beschlage – Alu farblos eloxiert dreiseitig

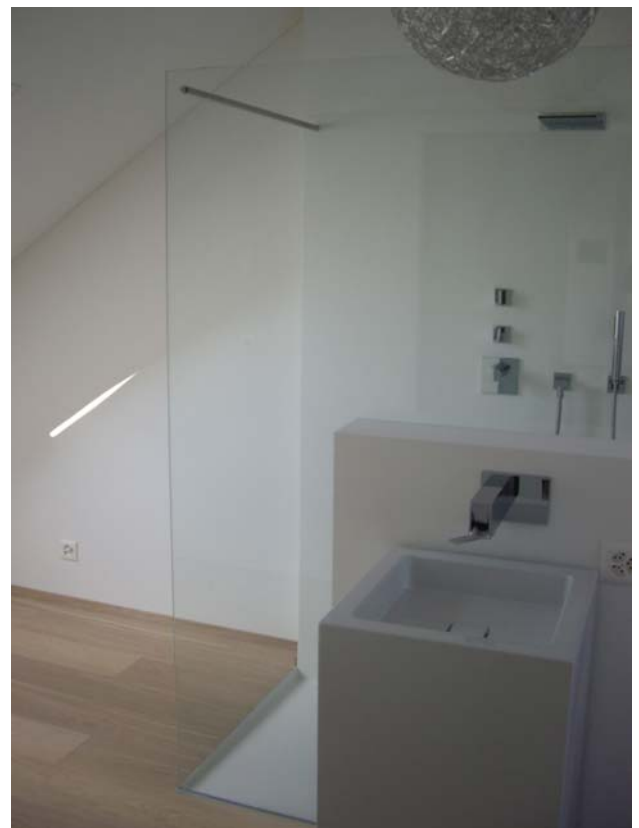


Überbauungen für Anliker Generalunternehmung AG



Eigentumswohnung in Zug

Duschtrennwand fest
Glastyp – ESG Floatglas 10 mm
Beschlage – U-Profile Alu glanzverchromt



Umbau Wohnung in Wasen

Duschtrennwand
Glasstein Typ MENDINI COLLECTION
Corallo - Q19 Vollsicht Metallisiert
Abschlussprofil aus CNS Flachstahl geschliffen



Einfamilienhaus in Giswil

Duschtrennwand,
Glasstein Typ 198 Woke weiss mit
Glasstein Typ 198 Vollsicht Farbe rosa,
Abschlussprofil aus CNS Flachstahl geschliffen

Einfamilienhaus in Kastanienbaum

Ganzglasdusche mit Schiebetüre und Festteil,
Glastyp - ESG Satinato 8 mm und Floatglas klar 8 mm,
Beschlage - Droma BO 410 und Hawa Junior



Einfamilienhaus in Luzern

Glastisch mit Waschbecken
Glastyp - VSG aus 2 x Floatglas klar
mit Matt- und Grunfolie

Bad in Luzern

Wandverkleidung
Glastyp - Floatglas 6 mm weiss emailliert,
Beschlage - Chromstahl Profile





Einfamilienhaus in Hünenberg

Ganzglasdusche
Glastyp – ESG Floatglas klar 8 mm
Beschlüge – Droma BO 410

Überbauung in Meggen

Ganzglas Duschtrennwand
Glastyp – ESG Floatglas klar 8 mm
Beschlüge – Alu U-Profile eingelassen



Einfamilienhaus in Feusisberg

Ganzglasdusche
Glastyp – ESG Floatglas klar 8 mm
Beschlüge – Hawa Junior G 80



Park Hotel in Zug

60 Zimmer wurden mit neuen Duschen ausgestattet

Ganzglas Duschtüre über Badewanne
Glastyp – ESG Floatglas klar 8 mm
Beschläge – Droma Norma



Ganzglasdusche
Glastyp – ESG Floatglas klar 8 mm
Beschläge – Droma Norma und Alu U-Profile



Einfamilienhaus in Feusisberg

Ganzglasdusche mit Seitenwänden
aus VSG mit Mattfolie



Überbauung in Meggen

Ganzglas Duschtrennwand,
Glastyp – ESG Satinato 8 mm,
Beschläge – Alu U-Profile verchromt

